

CARRETA LUMA-5.0

A consagrada **Linha de Carretas Agrícolas LUMA** não para de crescer. A mais recente novidade apresentada ao mercado é a **Carreta LUMA-5.0**, que segue os conceitos de qualidade e eficiência dos implementos produzidos pela **LUMA Implementos Agrícolas**. Versatilidade e robustez que fazem enorme diferença no transporte principalmente de cargas frutíferas. É a **LUMA** sempre inovando com soluções diferenciadas ao agronegócio!!!



LUMA
Implementos Agrícolas

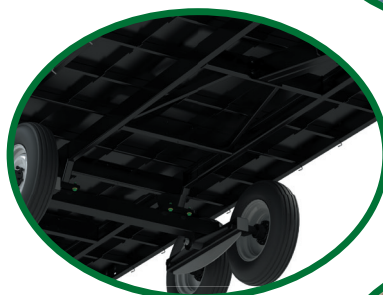
CONHEÇA A CARRETA LUMA-5.0



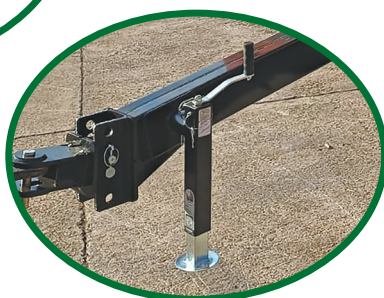
Rodado duplo



Opção de piso com chapa lisa ou xadrez



Assoalho reforçado



Regulador de altura para facilitar engate no trator

- Disponível com rodado tandem;
- Ideal para o manejo e transporte de cargas frutíferas;
- Capacidade de carga de até 5 toneladas;
- Chassis metálicos com vigas reforçadas;
- Engate com regulador de altura no cabeçalho;
- Equipada com macaco para facilitar o engate e o desengate no trator;
- Assoalho composto por chapas de aço de perfil dobrado reforçado com longarinas;
- Opção de piso com chapa lisa ou xadrez.

CARACTERÍSTICAS TÉCNICAS


	Luma 5.0
Largura do assoalho (mm)	2.300
Comprimento do assoalho (mm)	5.000
Comprimento total com cabeçalho (mm)	6.500
Altura do solo até o assoalho (mm)	950
Capacidade (kg)	5.000
Pneus	7,5x16

Acompanhe a Luma nas redes sociais

 Luma Implementos Agrícolas

 lumaimplementos

 Luma Implementos Agrícolas

 Luma Implementos

LUMA Implementos Agrícolas Ltda.

Rua 15 de Novembro, 791 - Bairro Santo Antônio – Itapira-SP

CEP: 13.974-520 – Fone: (19) 3863.3395

e-mail: vendas6@lumaimplementos.com.br

visite o nosso site: www.lumaimplementos.com.br

Luma Implementos Agrícolas Ltda reserva-se o direito de alterar seus produtos, sem prévio aviso.

Você pode escolher a cor da sua carreta

