

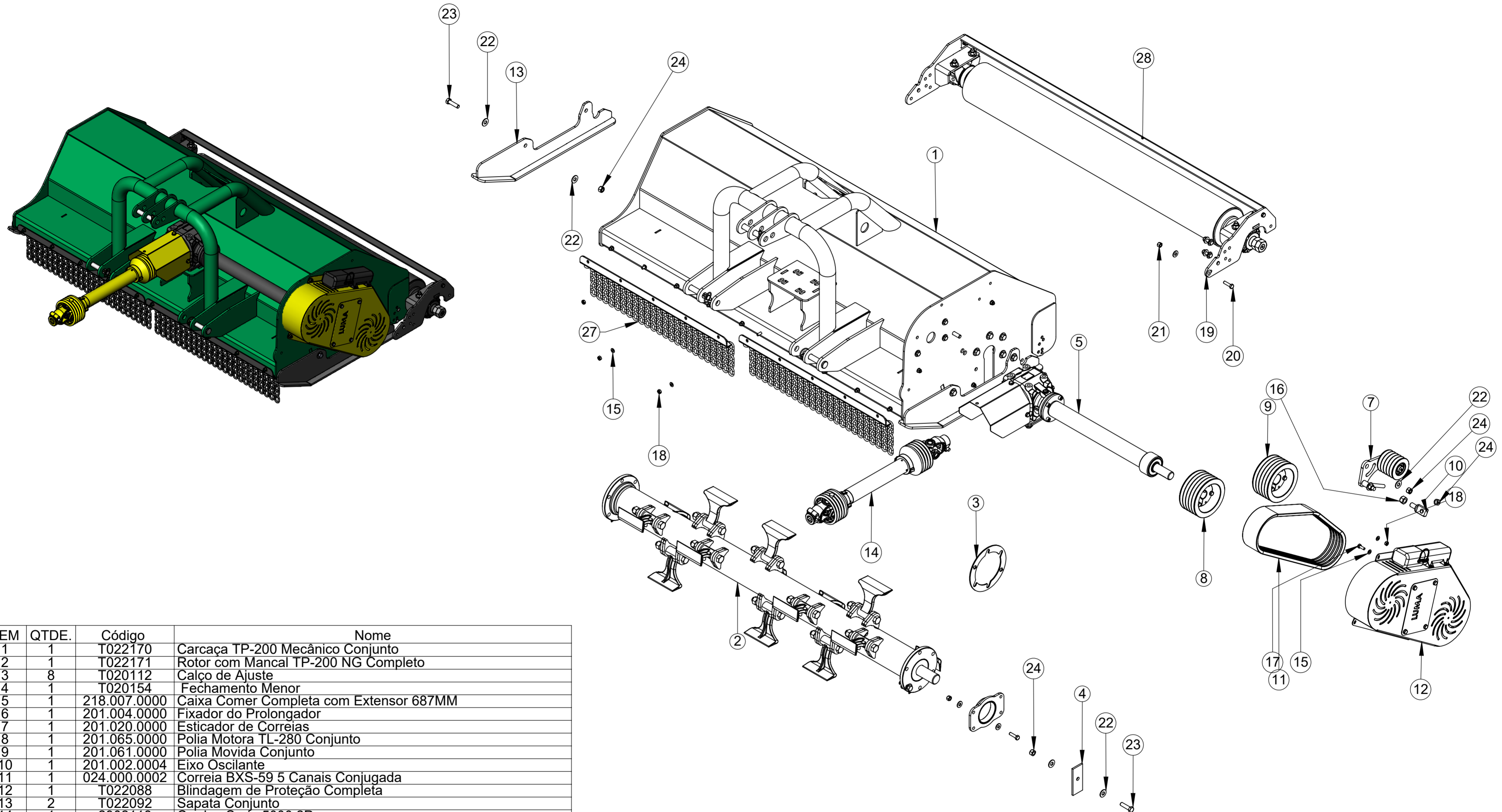
Manual de Peças Triturador TP 200

VERSÃO 1


11/2023



TOLERÂNCIA NÃO ESPECIFICADA VIDE ET(s) - 005



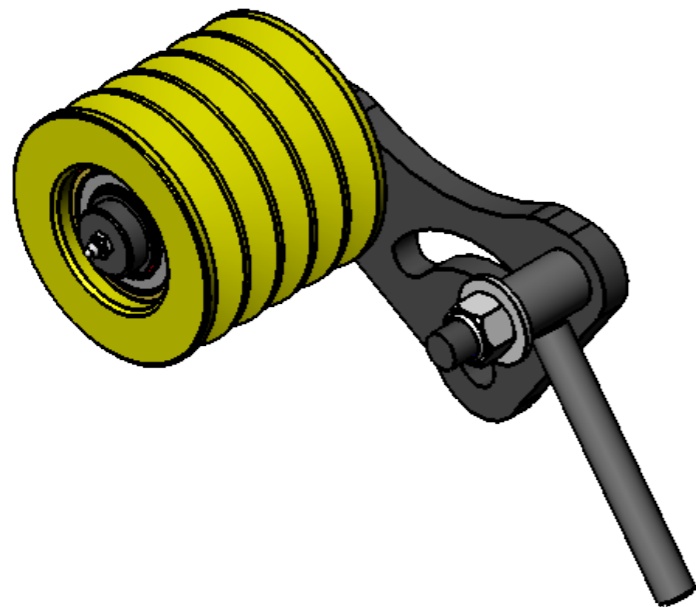
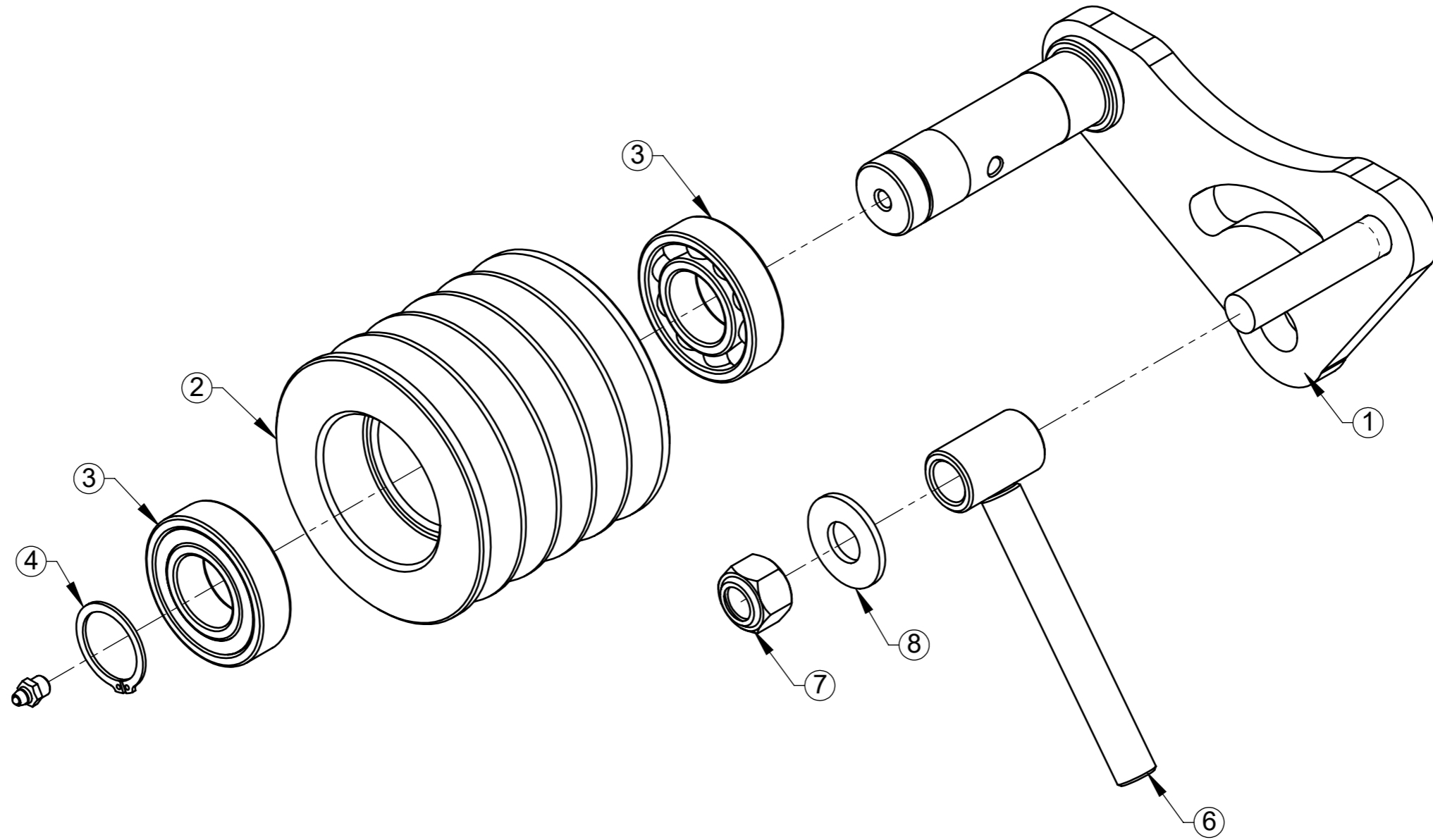
ITEM	QTDE.	Código	Nome
1	1	T022170	Carcaça TP-200 Mecânico Conjunto
2	1	T022171	Rotor com Mancal TP-200 NG Completo
3	8	T020112	Calço de Ajuste
4	1	T020154	Fechamento Menor
5	1	218.007.0000	Caixa Comer Completa com Extensor 687MM
6	1	201.004.0000	Fixador do Prolongador
7	1	201.020.0000	Esticador de Correias
8	1	201.065.0000	Polia Motora TL-280 Conjunto
9	1	201.061.0000	Polia Movida Conjunto
10	1	201.002.0004	Eixo Oscilante
11	1	024.000.0002	Correia BXS-59 5 Canais Conjugada
12	1	T022088	Blindagem de Proteção Completa
13	2	T022092	Sapata Conjunto
14	1	2902118	Cardan Serie 5000 2P
15	19	2900614	Arruela Ø10,5 x Ø21 x 2mm
16	1	2915415	Porca Sextavada AutoTravante M20 G8 Zn
17	4	2022009	Paraf. Sextavado M10 x 30mm 8.8 ZN DIN EN 24017-92
18	15	2915408	Porca Sextavada AutoFr. M10 Classe 8 ZN ISO 10511-97
19	20	2900616	Arruela Lisa Ø1/2" Zincada
20	10	2914935	Parafuso Sextavado M12 x 45 DIN 933 8.8 ZN
21	10	2915410	Porca Sextavada AutoFr. M12 Classe8 ZN ISO 10511-97
22	33	2900610	Arruela Lisa Ø5/8" Zincado
23	16	2914975	Parafuso Sextavado M16 x 60 DIN 933 8.8 Zincado
24	18	2915412	Porca Sext. Auto F. M16 Classe 8.8 ZN
25	3	002.000.0008	Eixo Engate
26	3	6801061	Pino Trava Universal NTI 1250-C 3/8"
27	2	T022128	Proteção Frontal 1000
28	1	207.055.0000	Rolo Compactador TL/TP200 II Connunto

00 Revisão					
		Guilherme		Item Novo	
SWCAD		Edmilson		Erno	
Proibido Alteração Manual		10/10/2022		10/10/2022	
MATERIAL:		Vide Desenho		CÓDIGO DO MATERIAL:	
NOME:		Triturador LUMA TP-200 Mecânico NG		CÓDIGO:	
				T033090	

ESTE DESENHO E AS INFORMAÇÕES NELE CONTIDAS SÓ PODEM SER TRANSMITIDAS A TERCEIROS SOB NOSSA AUTORIZAÇÃO.

DESENHADO POR: Edmilson | DATA: 10/10/2022 | APROVADO POR: Erno | DATA: 10/10/2022 | PESO LÍQ.: 778.4 Kg

TOLERÂNCIA NÃO ESPECIFICADA VIDE ET(s) - 005



ITEM	QTDE.	Código	Nome
1	1	201.002.0000	Esticador Conjunto
2	1	025.000.0009	Polia Esticadora
3	2	2906303	Rolamento Rígido de Esferas 6206-Z C3
4	1	2900405	Anel de Retenção E-30 x 1,5mm NBR 10096-88
5	1	2902504	Graxeira Reta M8 x 1 DIN 71412
6	1	201.007.0000	Braço Esticador
7	1	2915412	Porca Sext. Auto F. M16 Classe 8.8 ZN
8	1	2900610	Arruela Lisa Ø5/8" Zincado

00
Revisão

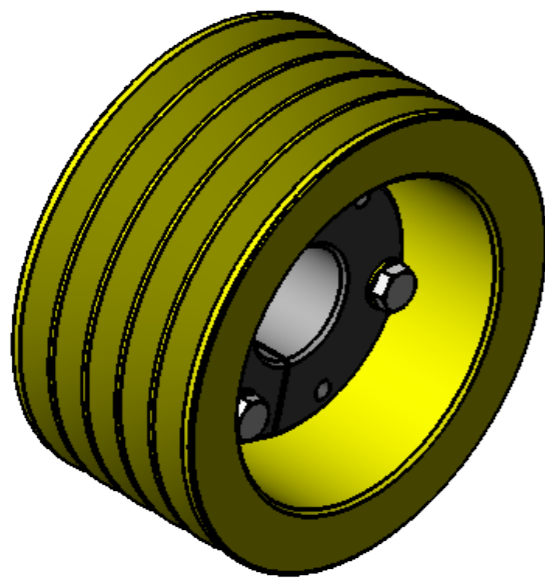
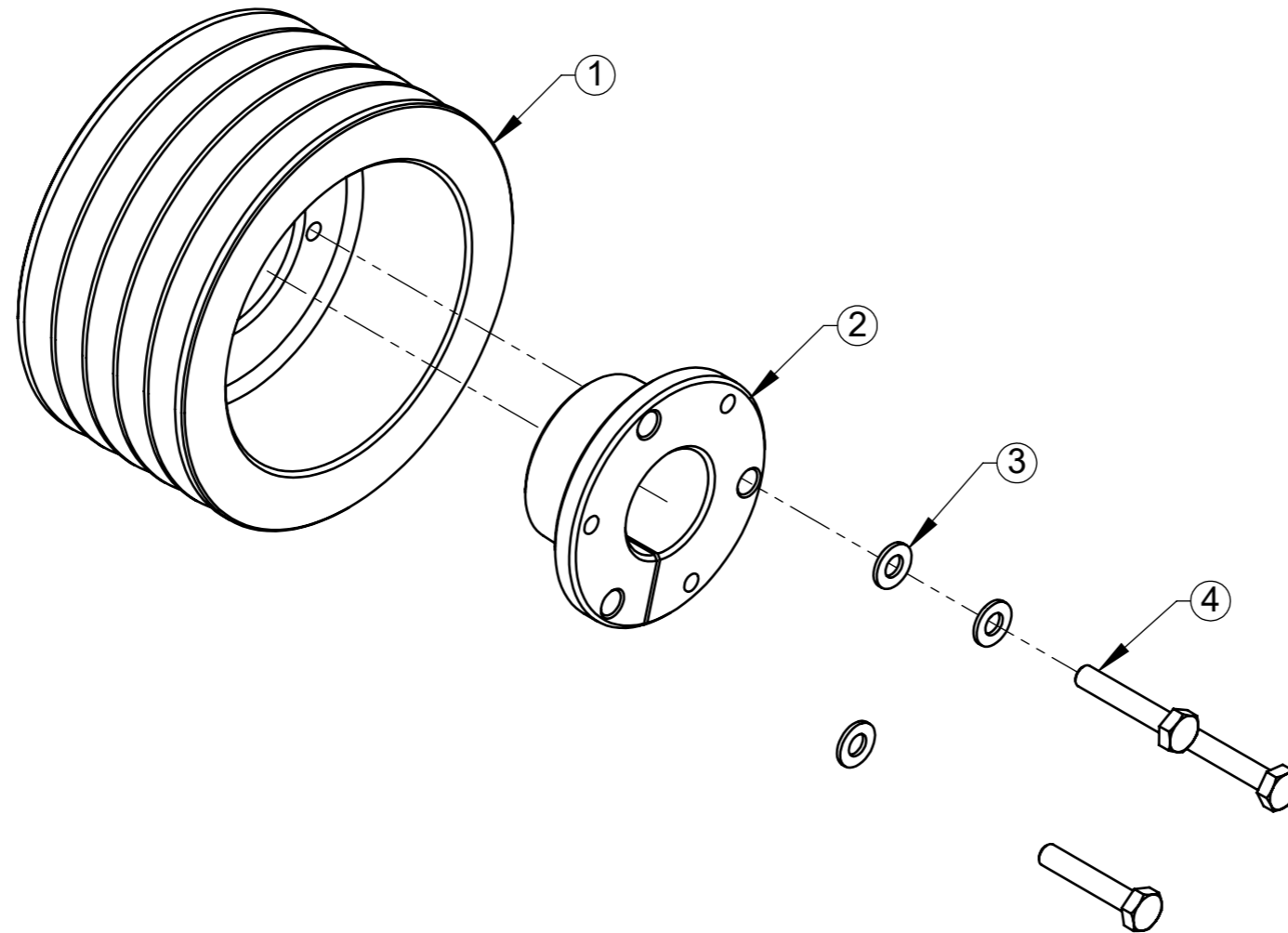


LUMA Implementos Agrícolas

SWCAD
Proibido
Alteração
Manual

00	19/11/15	Edmilson	Item Novo
Revisão	Data	Elaborado	Modificação
<i>ESTE DESENHO E AS INFORMAÇÕES NELE CONTIDAS SÓ PODEM SER TRANSMITIDAS A TERCEIROS SOB NOSSA AUTORIZAÇÃO.</i>			
DESENHADO POR: Edmilson	DATA: 19/11/15	APROVADO POR: Erno	DATA: 19/11/15
PESO LÍQ.: 6.01 Kg			CÓDIGO DO MATERIAL:
Vide Desenho			CÓDIGO: 201.020.0000
MATERIAL: NOME: Esticador de Correias			

TOLERÂNCIA NÃO ESPECIFICADA VIDE ET(s) - 005



ITEM	QTDE.	Código	Nome
1	1	025.000.0010	Polia Movida Diâmetro 200MM
2	1	025.000.0005	Flange Polia Movida Furo Diam. 50MM
3	3	2900614	Arruela Ø10,5 x Ø21 x 2mm
4	3	2914990	Parafuso Sextavado M10 x 55 8.8 ZN DIN 933

00
Revisão



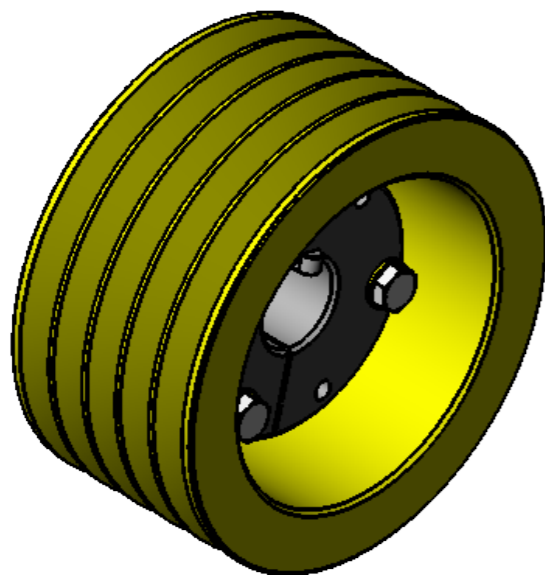
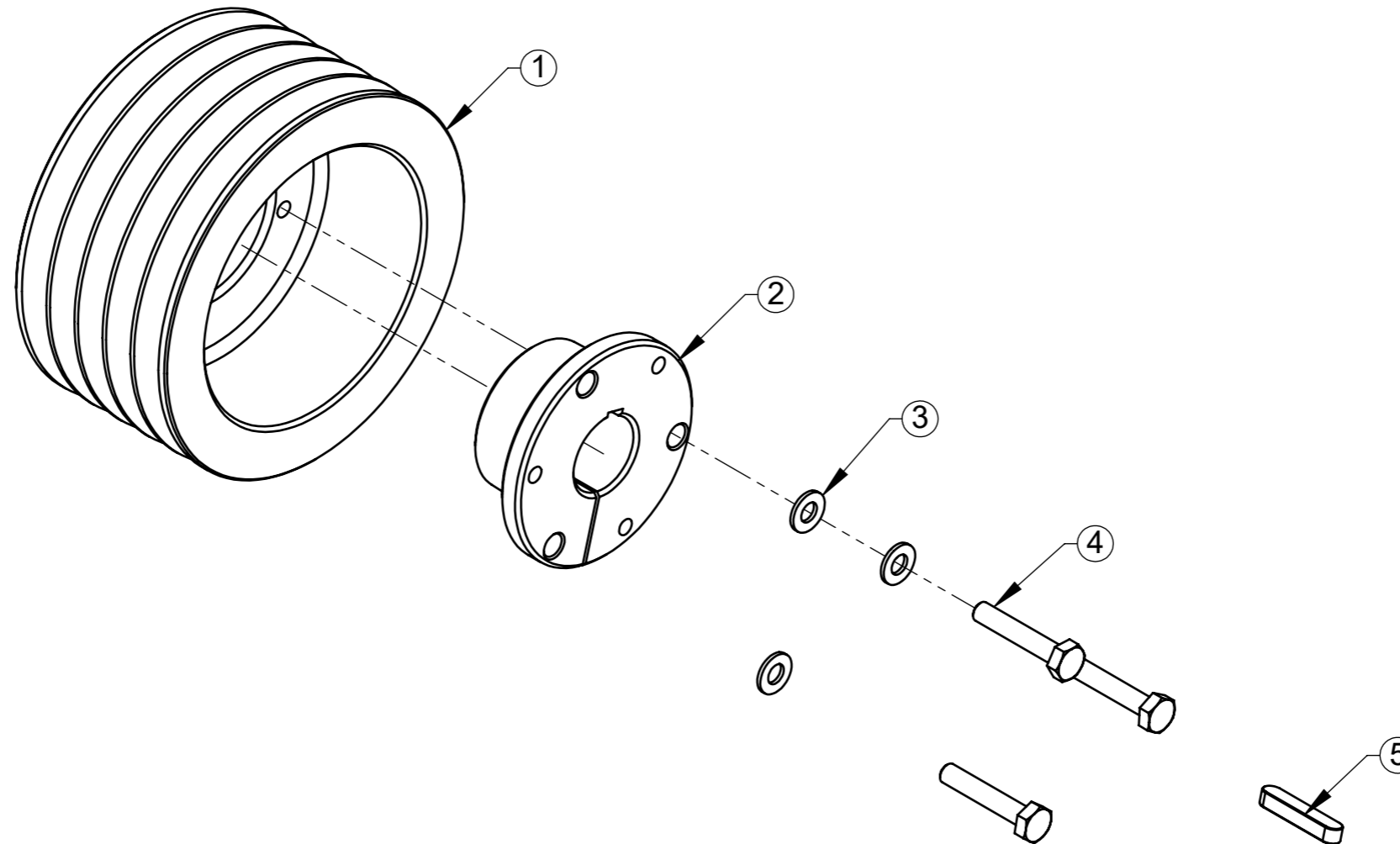
LUMA Implementos Agrícolas

SWCAD

Proibido
Alteração
Manual

00	20/11/15	Edmilson	Item Novo
Revisão	Data	Elaborado	Modificação
<i>ESTE DESENHO E AS INFORMAÇÕES NELE CONTIDAS SÓ PODEM SER TRANSMITIDAS A TERCEIROS SOB NOSSA AUTORIZAÇÃO.</i>			
DESENHADO POR:	DATA:	APROVADO POR:	DATA:
Edmilson	20/11/15	Erno	20/11/15
PESO LÍQ.: 12.43 Kg			CÓDIGO DO MATERIAL:
Vide Desenho			CÓDIGO: 201.061.0000
NOME: Polia Movida Conjunto			

TOLERÂNCIA NÃO ESPECIFICADA VIDE ET(s) - 005



ITEM	QTDE.	Código	Nome
1	1	025.000.0010	Polia Movida Diâmetro 200MM
2	1	025.000.0006	Flange Polia Motora Furo Diam. 40MM
3	3	2900614	Arruela Ø10,5 x Ø21 x 2mm
4	3	2914990	Parafuso Sextavado M10 x 55 8.8 ZN DIN 933
5	1	2901123	Chaveta 10 x 8 x 50 Tipo B NBR 6375

00
Revisão



LUMA Implementos Agrícolas

SWCAD

Proibido
Alteração
Manual

00	20/11/15	Edmilson	Item Novo
Revisão	Data	Elaborado	Modificação
DESENHADO POR:	DATA:	APROVADO POR:	DATA:
Edmilson	20/11/15	Erno	20/11/15
PESO LÍQ.:			12.72 Kg



ESTE DESENHO E AS INFORMAÇÕES NELE CONTIDAS SÓ PODEM SER TRANSMITIDAS A TERCEIROS SOB NOSSA AUTORIZAÇÃO.

MATERIAL:

NOME:

Vide Desenho

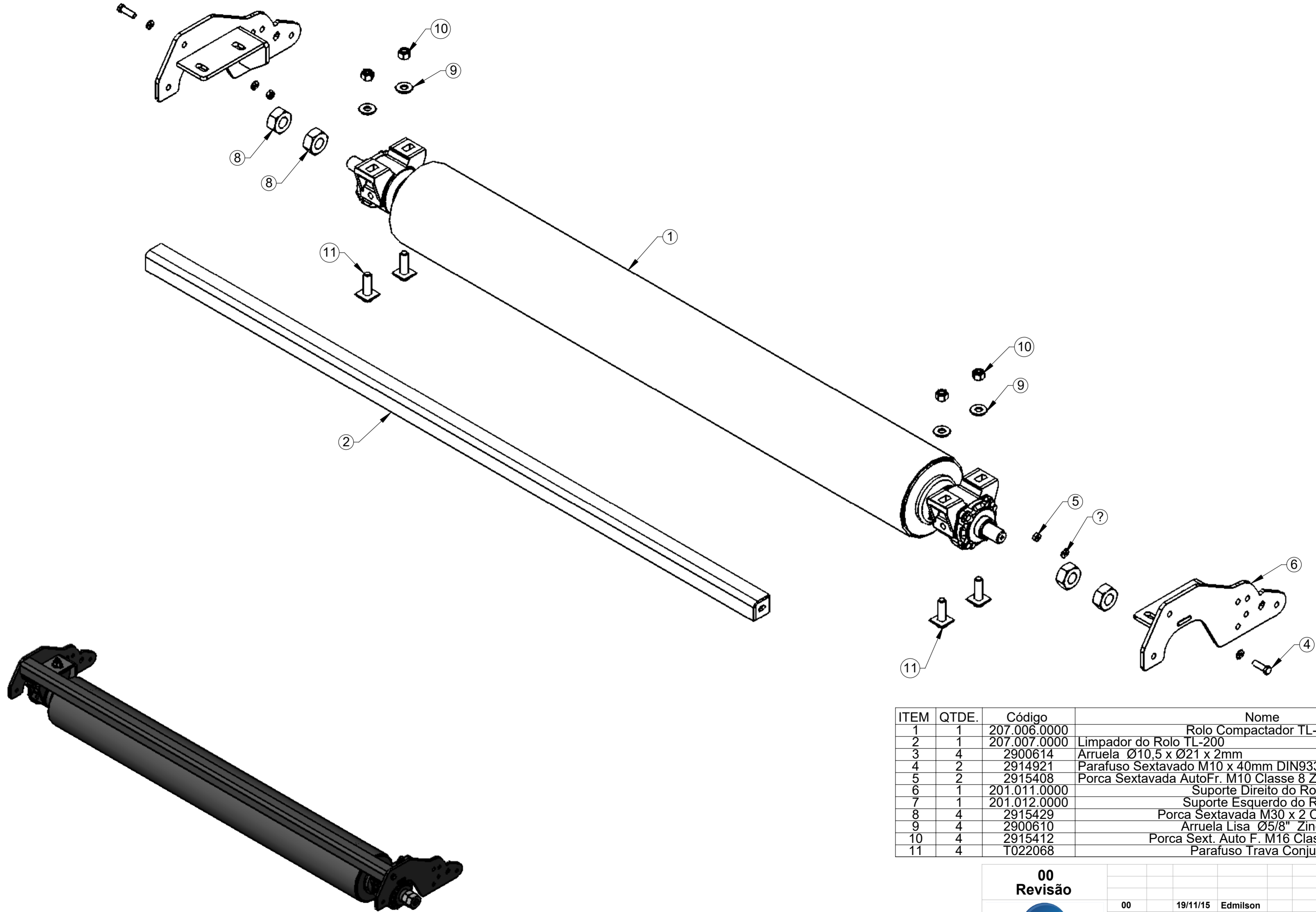
Polia Motora TL-280 Conjunto

CÓDIGO DO MATERIAL:

CÓDIGO:

201.065.0000

TOLERÂNCIA NÃO ESPECIFICADA VIDE ET(s) - 005



ITEM	QTDE.	Código	Nome
1	1	207.006.0000	Rolo Compactador TL-200
2	1	207.007.0000	Limpador do Rolo TL-200
3	4	2900614	Arruela Ø10,5 x Ø21 x 2mm
4	2	2914921	Parafuso Sextavado M10 x 40mm DIN933 5.8 Zincado
5	2	2915408	Porca Sextavada AutoFr. M10 Classe 8 ZN ISO 10511-97
6	1	201.011.0000	Suporte Direito do Rolos
7	1	201.012.0000	Suporte Esquerdo do Rolos
8	4	2915429	Porca Sextavada M30 x 2 Classe 8
9	4	2900610	Arruela Lisa Ø5/8" Zincado
10	4	2915412	Porca Sext. Auto F. M16 Classe 8.8 ZN
11	4	T022068	Parafuso Trava Conjunto

00
Revisão



Revisão	Item	Data	Elaborado	CLP	Item Novo	Modificação
00		19/11/15	Edmilson			

ESTE DESENHO E AS INFORMAÇÕES NELE CONTIDAS SÓ PODEM SER TRANSMITIDAS A TERCEIROS SOB NOSSA AUTORIZAÇÃO.

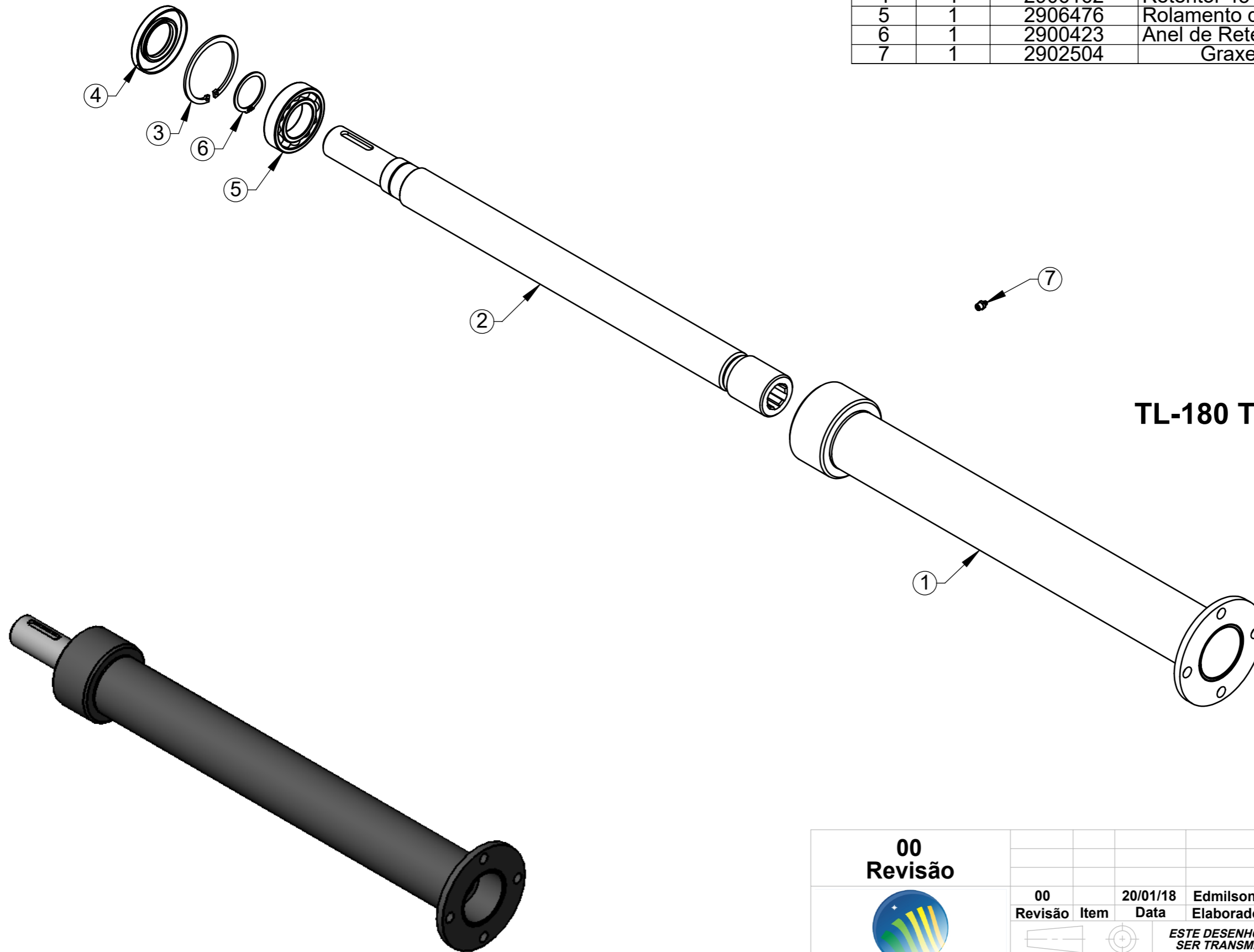
DESENHADO POR:	DATA:	APROVADO POR:	DATA:	PESO LÍQ.:
Edmilson	11/10/22	Erno		93.0 Kg

MATERIAL: Vide Desenho
NOME: Rolo Compactador TL/TP200 II Connunto
CÓDIGO DO MATERIAL: 207.055.0000

TENDO DÚVIDAS NÃO ADIVINHE, PERGUNTE.

TOLERÂNCIA NÃO ESPECIFICADA VIDE ET(s) - 005

ITEM	QTDE.	Código	Nome
1	1	219.003.0000	Extensor 687MM Conjunto
2	1	219.008.0000	Eixo Extensor para 687MM
3	1	2900458	Anel Retenção 85x3 - NBR 10097 - 88
4	1	2906162	Retentor 45 X 85 X 10 BR LI NBR
5	1	2906476	Rolamento de Rígido de Esfera 6209 C3
6	1	2900423	Anel de Retenção Para Eixo E-45
7	1	2902504	Graxeira Reta M8 x 1 DIN 71412



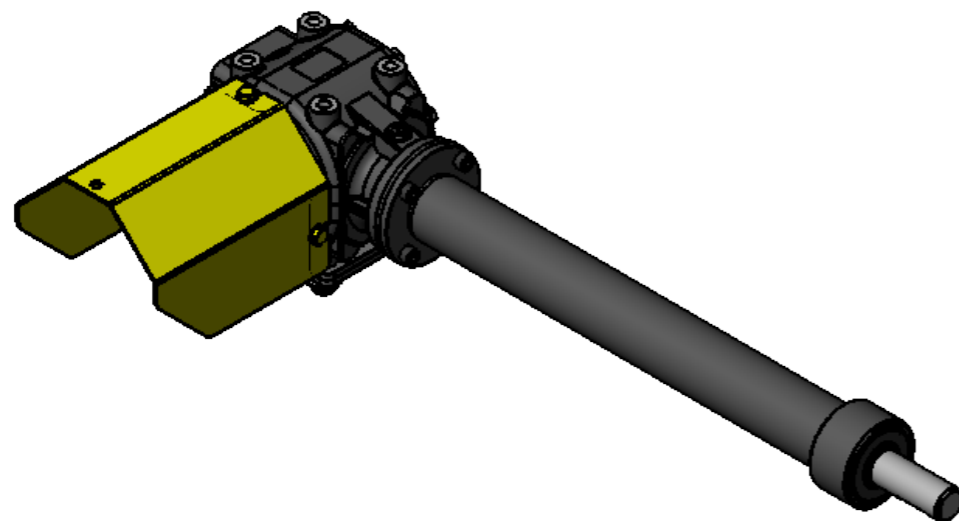
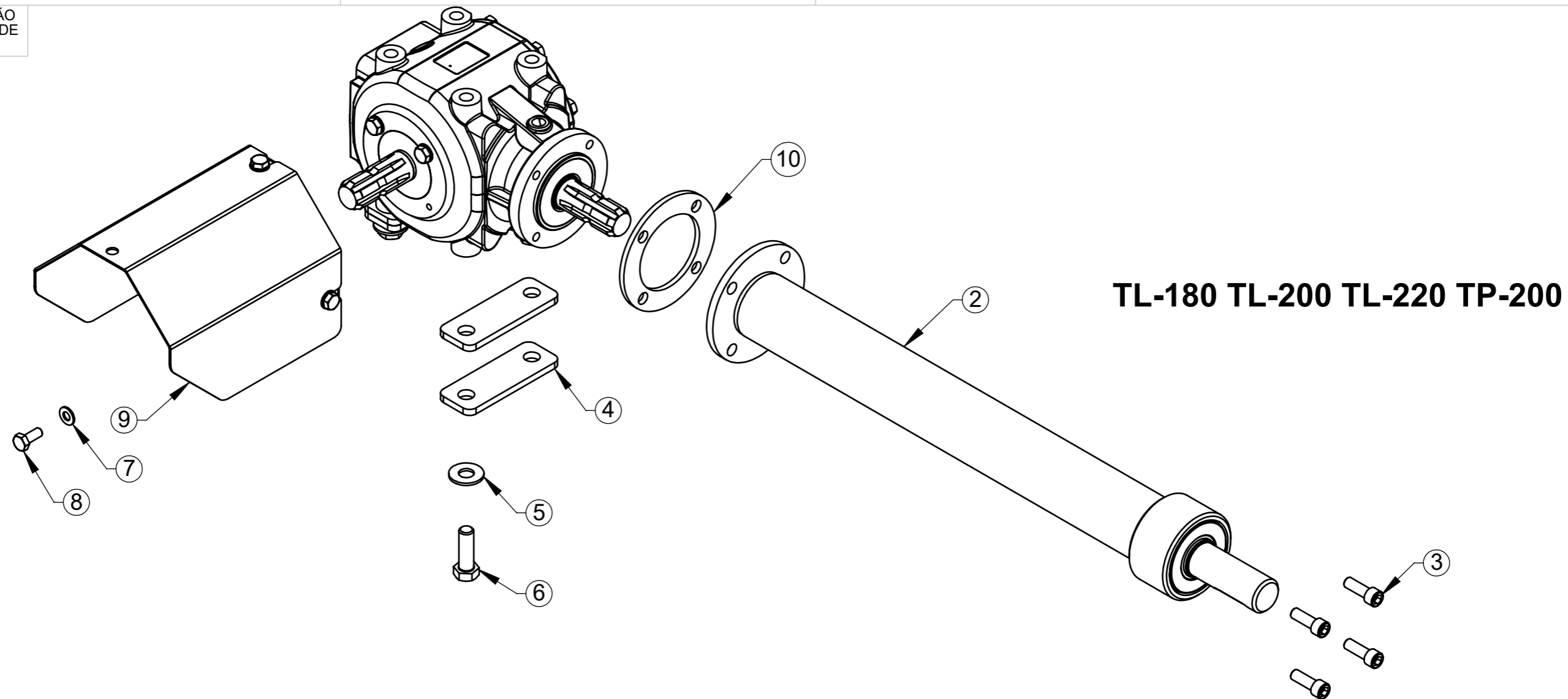
TL-180 TL-200 TL-220 TP-200

00							
Revisão							
00		20/01/18	Edmilson				Item Novo
Revisão	Item	Data	Elaborado	CLP			Modificação
		<i>ESTE DESENHO E AS INFORMAÇÕES NELE CONTIDAS SÓ PODEM SER TRANSMITIDAS A TERCEIROS SOB NOSSA AUTORIZAÇÃO.</i>					
DESENHADO POR: Edmilson		DATA: 19/01/18	APROVADO POR: Erno		DATA: 19/01/18	PESO LÍQ.: 19.11 Kg	
MATERIAL: Vide Desenho						CÓDIGO DO MATERIAL:	
NOME: Extensor Comer Completa 687MM						CÓDIGO: 218.003.0000	

LUMA Implementos Agrícolas
SWCAD
 Proibido Alteração Manual

TENDO DÚVIDAS NÃO ADIVINHE, PERGUNTE.

TOLERÂNCIA NÃO ESPECIFICADA VIDE ET(s) - 005



ITEM	QTDE.	Código	Nome
1	1	2901194	Caixa de Transmissão T-313J Ref. 9.313.876.30
2	1	218.003.0000	Extensor Comer Completa 687MM
3	4	2915076	Parafuso Allen com Cabeça M-12 x 35 DIN-912
4	4	217.003.0003	Calço da Caixa Triturador
5	4	2900610	Arruela Lisa Ø5/8" Zincado
6	4	2914988	Parafuso Sextavado M16 x 50 8.8 ZN DIN 24017-92
7	4	2900614	Arruela Ø10,5 x Ø21 x 2mm
8	4	2914918	Parafuso Sextavado M10 x 25 8.8 ZN DIN 933
9	1	R044067	Proteção do Cardan Conjunto
10	1	217.002.0003	Flange de Apoio

00
Revisão



LUMA Implementos Agrícolas

SWCAD

Proibido
Alteração
Manual

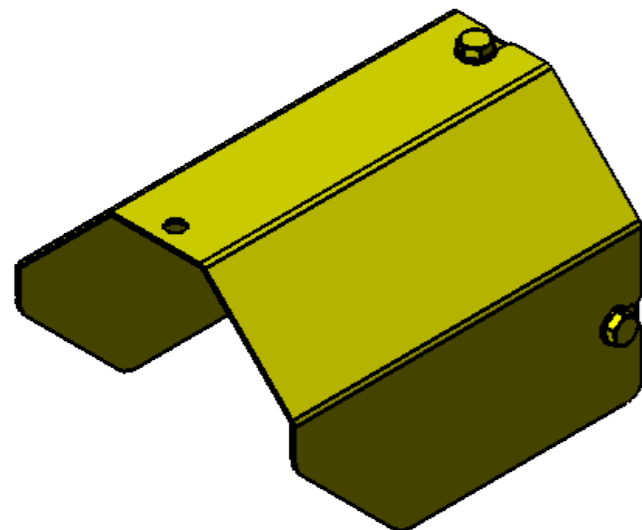
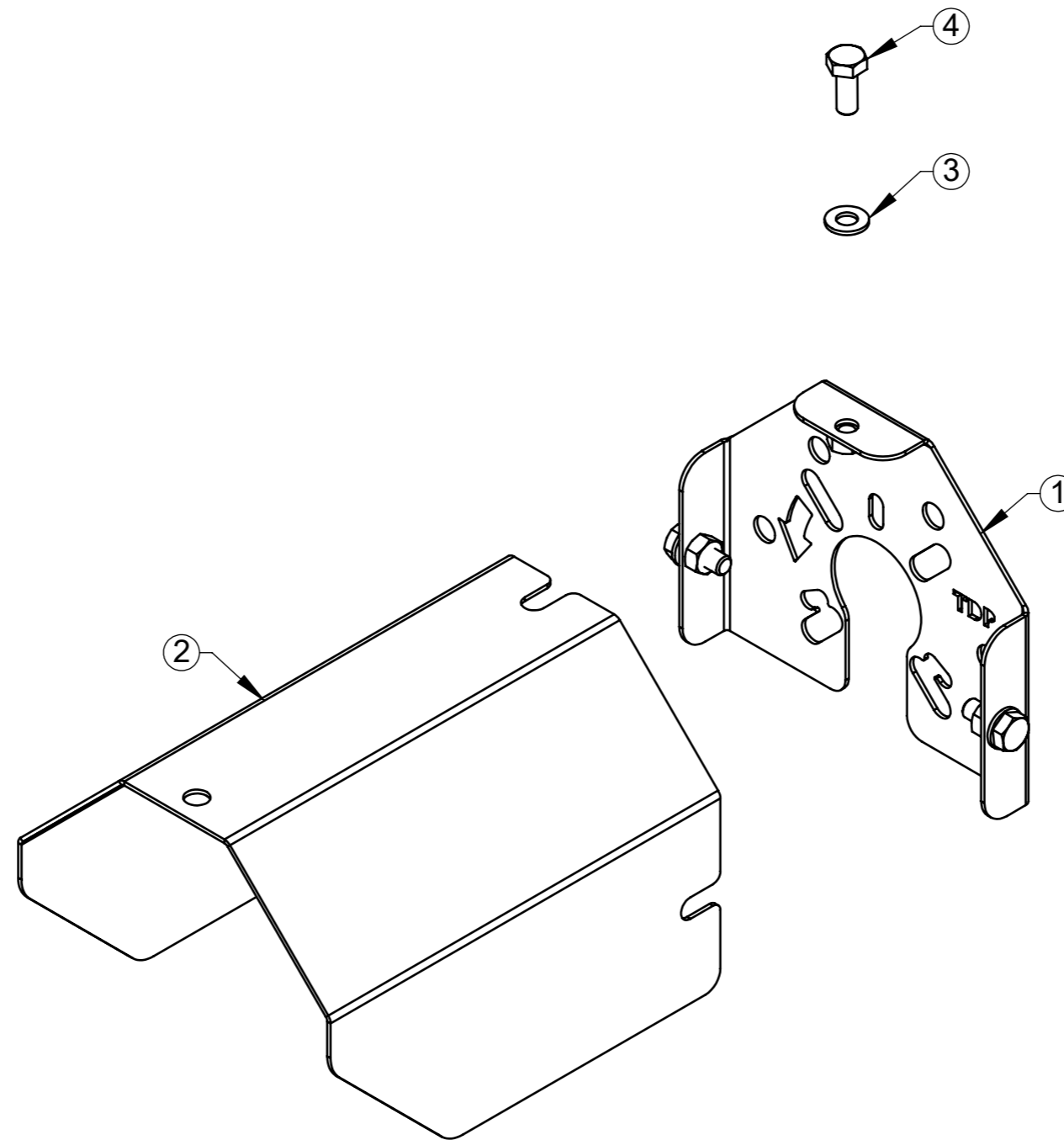
00	19/01/18	Edmilson	Item Novo
Revisão	Data	Elaborado	Modificação
00	19/01/18	Edmilson	Item Novo
		CLP	
<small>ESTE DESENHO E AS INFORMAÇÕES NELE CONTIDAS SÓ PODEM SER TRANSMITIDAS A TERCEIROS SOB NOSSA AUTORIZAÇÃO.</small>			
DESENHADO POR:	DATA:	APROVADO POR:	DATA:
Edmilson	19/01/18	Erno	19/01/18
PESO LÍQ.:			24.77 Kg
CÓDIGO DO MATERIAL:			
NOME:			CÓDIGO:
Caixa Comer Completa com Extensor 687MM			218.007.0000

Vide Desenho

Caixa Comer Completa com Extensor 687MM

218.007.0000

TOLERÂNCIA NÃO ESPECIFICADA VIDE ET(s) - 005



ITEM	QTDE.	Código	Nome
1	1	R044003	Suporte da Proteção
2	1	V020103	Proteção do Cardan
3	3	2900614	Arruela Ø10,5 x Ø21 x 2mm
4	3	2914918	Parafuso Sextavado M10 x 25 8.8 ZN DIN 933

00
Revisão



LUMA Implementos Agrícolas

SWCAD

Proibido
Alteração
Manual

00	28/06/18	Edmilson	Item Novo
Revisão	Data	Elaborado	Modificação
DESENHADO POR:	DATA:	APROVADO POR:	DATA:
Edmilson	28/06/18	Erno	28/06/18
PESO LÍQ.:			2.75 Kg

ESTE DESENHO E AS INFORMAÇÕES NELE CONTIDAS SÓ PODEM SER TRANSMITIDAS A TERCEIROS SOB NOSSA AUTORIZAÇÃO.

MATERIAL:

Vide Desenho

CÓDIGO DO MATERIAL:

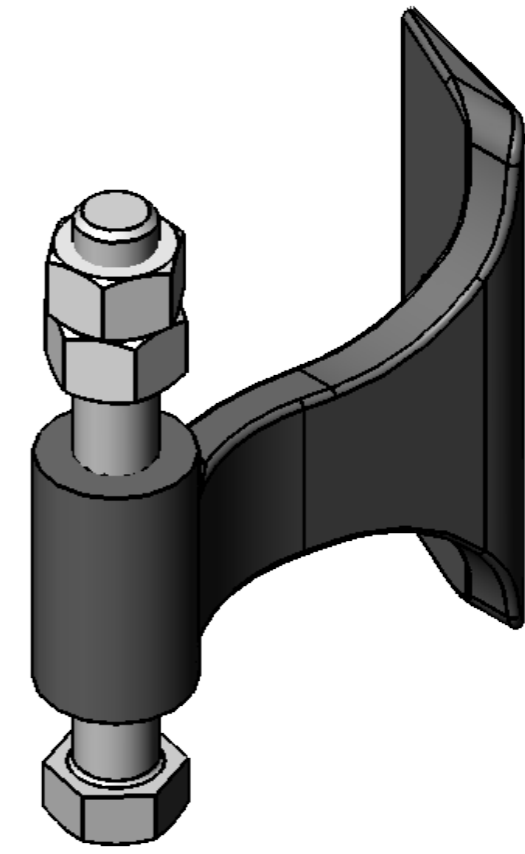
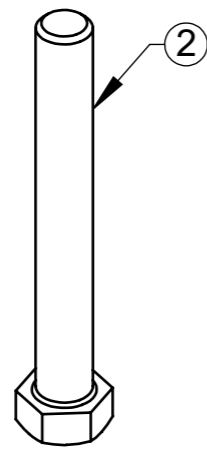
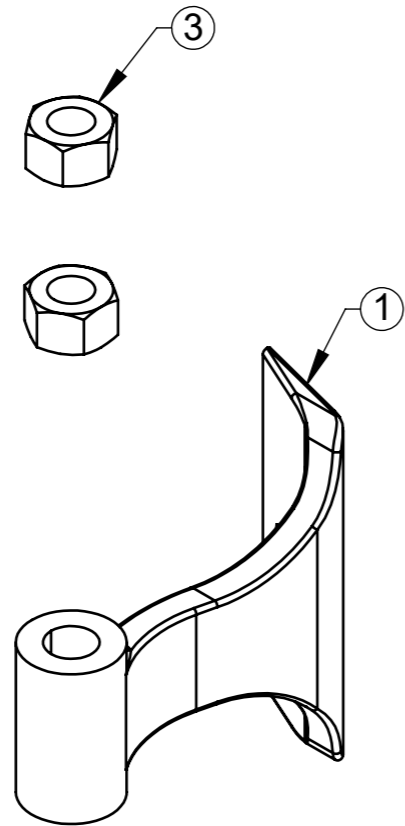
NOME:

Proteção do Cardan Conjunto

CÓDIGO:

R044067

TOLERÂNCIA NÃO ESPECIFICADA VIDE ET(s) - 005



ITEM	QTDE.	Código	Nome
1	1	2900016	Martelo Pesado TPH Ref Aemco 115.812-3
2	1	2904613	Parafuso Sextavado 7/8" x 7" UNC Gr5 ANSI B 18.2.1-1981
3	2	2905021	Porca Sextavada 7/8" UNC ANSI B 18.2.2-1972

00
Revisão



LUMA Implementos Agrícolas

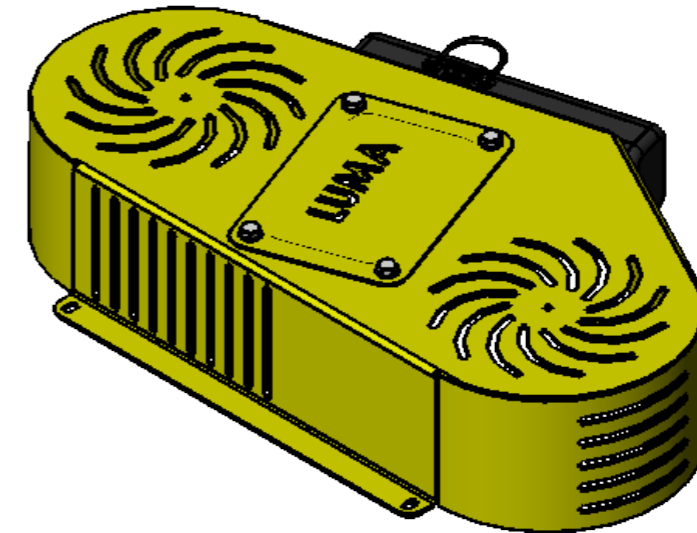
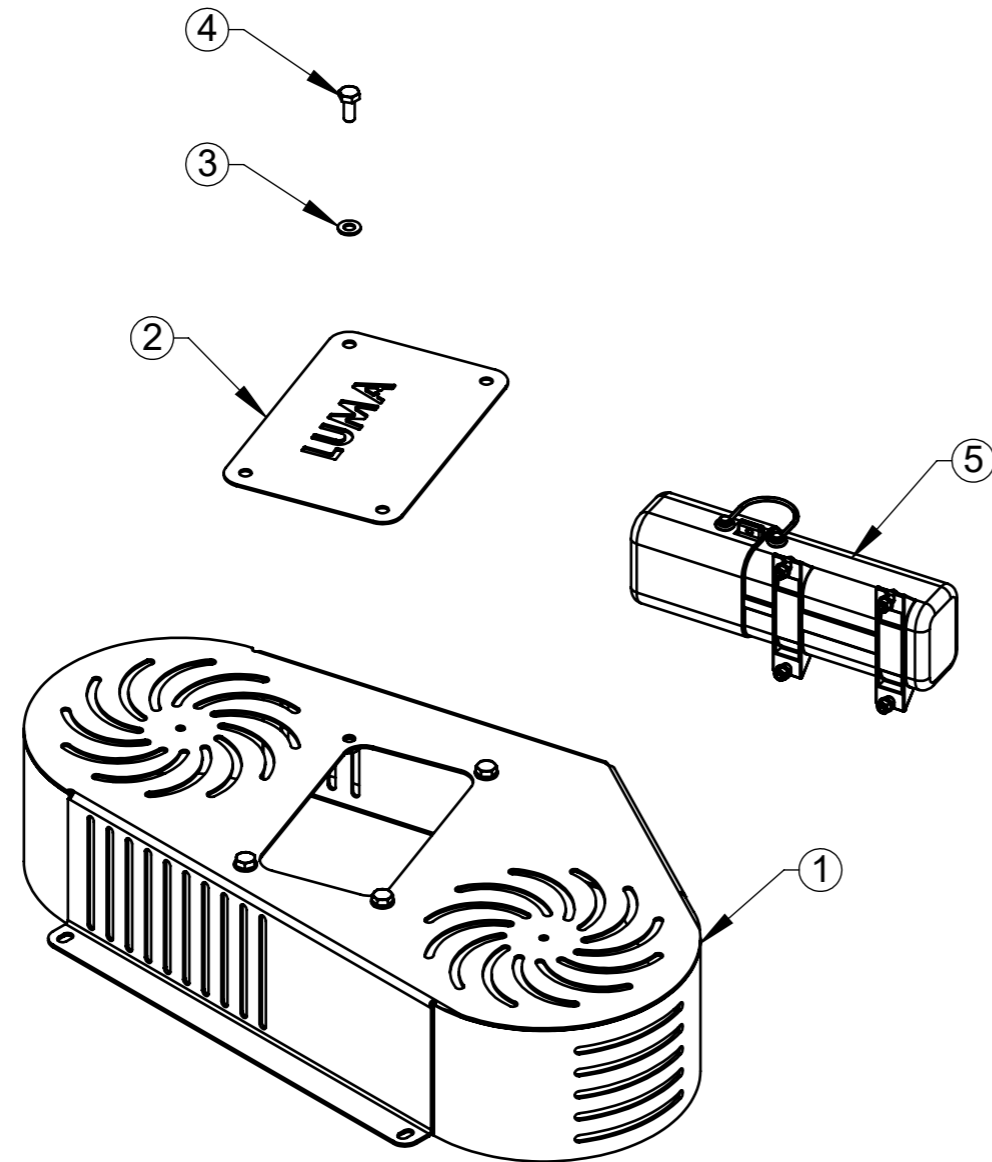
SWCAD

Proibido
Alteração
Manual

00	11jul2022	erno	Item Novo
Revisão	Data	Elaborado	Modificação
DESENHADO POR: erno	DATA: 29jun2022	APROVADO POR: Edmilson	DATA: PESO LÍQ.: 3.3 Kg
MATERIAL: Vide Desenho			CÓDIGO DO MATERIAL:
NOME: Martelo TPH NG Montado			CÓDIGO: T022080

ESTE DESENHO E AS INFORMAÇÕES NELE CONTIDAS SÓ PODEM SER TRANSMITIDAS A TERCEIROS SOB NOSSA AUTORIZAÇÃO.

TOLERÂNCIA NÃO ESPECIFICADA VIDE ET(s) - 005



ITEM	QTDE.	Código	Nome
1	1	T022087	Blindagem de Proteção das Polias
2	1	201.006.0005	Tampa de Inspeção
3	4	2900614	Arruela Ø10,5 x Ø21 x 2mm
4	4	2914918	Parafuso Sextavado M10 x 25 8.8 ZN DIN 933
5	1	R044001	Porta Manual Conjunto

00
Revisão



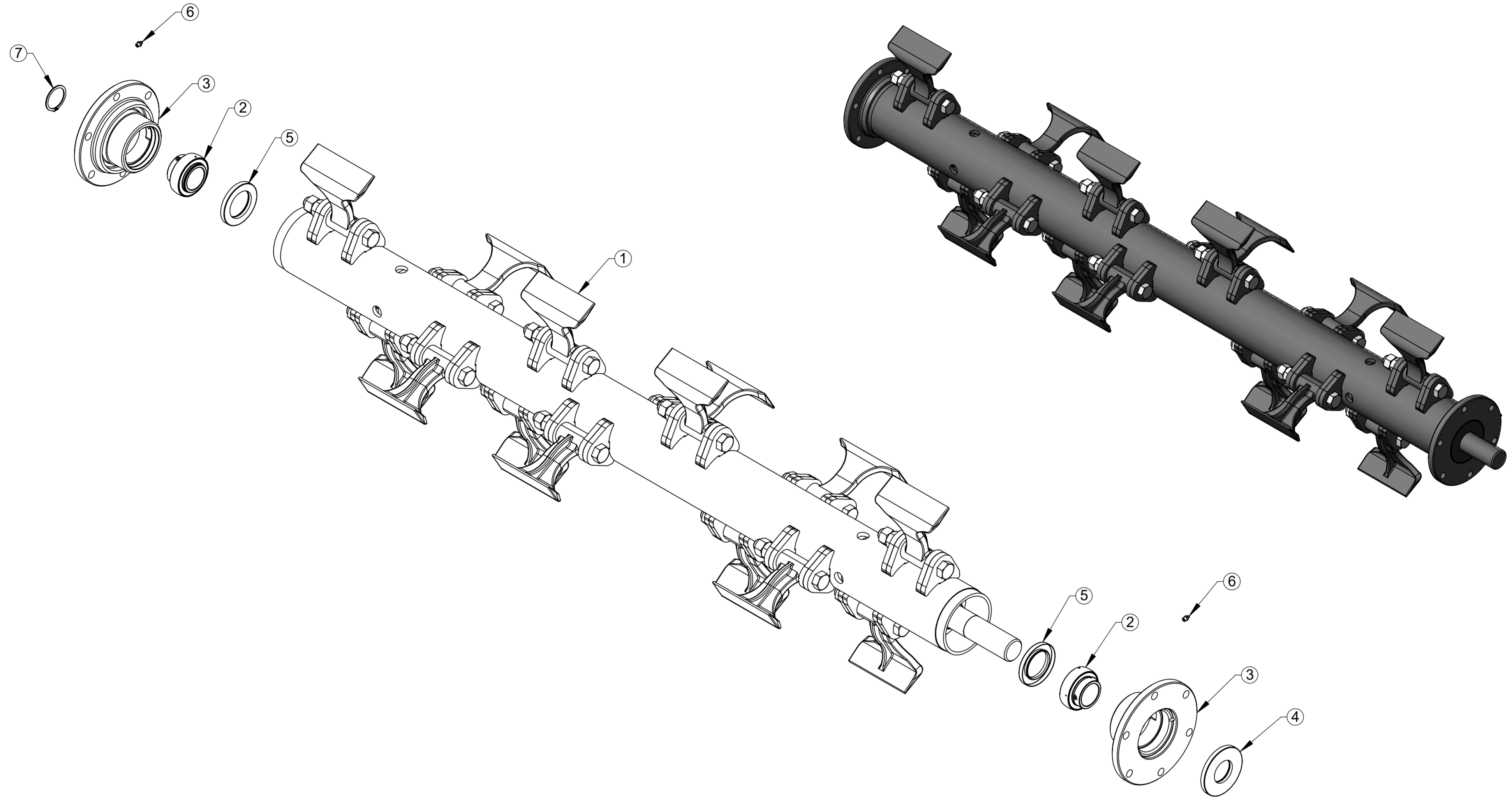
LUMA Implementos Agrícolas

SWCAD
Proibido
Alteração
Manual

00	11jul2022	erno	Item Novo
Revisão	Data	Elaborado	Modificação
DESENHADO POR: erno		DATA: 07jul2022	APROVADO POR: Edmilson
MATERIAL: Vide Desenho		DATA: 07jul2022	PESO LÍQ.: 12.19 Kg
NOME: Blindagem de Proteção Completa		CÓDIGO DO MATERIAL: T022088	

ESTE DESENHO E AS INFORMAÇÕES NELE CONTIDAS SÓ PODEM SER TRANSMITIDAS A TERCEIROS SOB NOSSA AUTORIZAÇÃO.

TOLERÂNCIA NÃO ESPECIFICADA VIDE ET(s) - 005

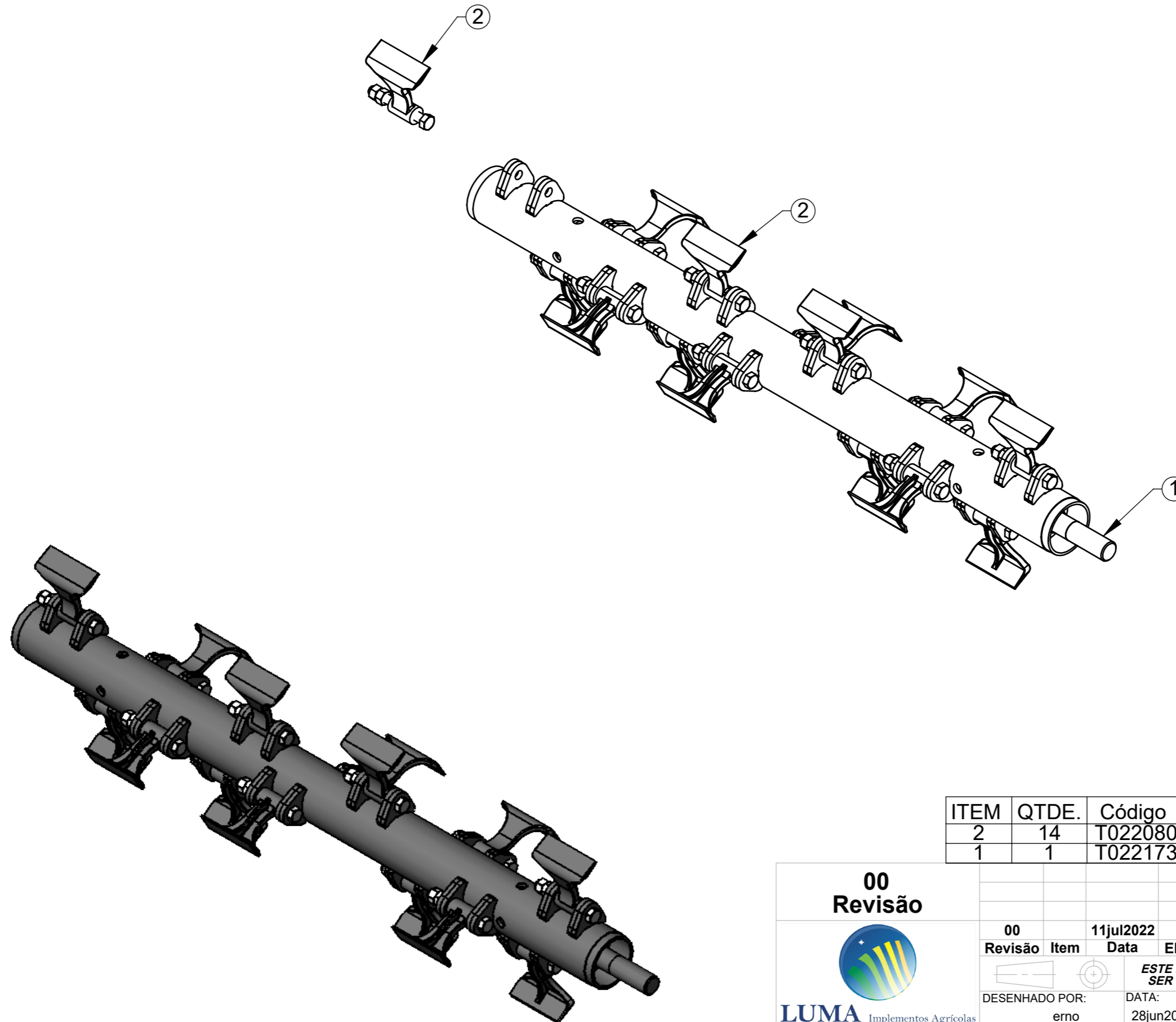


ITEM	QTDE.	Código	Nome
1	1	T022172	Rotor TP -200 NG Completo
2	2	2906450	Rolamento UC-210
3	2	T020034	Mancal Trincha
4	1	2906163	Retentor 50 x 110 x 10 BRG LI NBR
5	2	2906150	Retentor Ø60 x Ø95 x Ø10
6	2	2902504	Graxeira Reta M8 x 1 DIN 71412
7	1	2900415	Anel de Retenção E-50x2 DIN 471

00
Revisão

00	11jul2022	erno	Item Novo
Revisão	Data	Elaborado	Modificação
<i>ESTE DESENHO E AS INFORMAÇÕES NELE CONTIDAS SÓ PODEM SER TRANSMITIDAS A TERCEIROS SOB NOSSA AUTORIZAÇÃO.</i>			
DESENHADO POR: erno	DATA: 29jun2022	APROVADO POR: Edmilson	DATA: PESO LÍQ.: 194,9 Kg
MATERIAL: Vide Desenho			CÓDIGO DO MATERIAL:
NOME: Rotor com Mancal TP-200 NG Completo			CÓDIGO: T022171

TOLERÂNCIA NÃO ESPECIFICADA VIDE ET(s) - 005



ITEM	QTDE.	Código	Nome
2	14	T022080	Martelo TPH NG Montado
1	1	T022173	Rotor Triturador TP-200 NG Conjunto

00
Revisão



LUMA Implementos Agrícolas

SWCAD
Proibido
Alteração
Manual

00	11jul2022	erno	Item Novo
Revisão	Data	Elaborado	Modificação
DESENHADO POR: erno	DATA: 28jun2022	APROVADO POR: Edmilson	DATA: PESO LÍQ.: 178.7 Kg

ESTE DESENHO E AS INFORMAÇÕES NELE CONTIDAS SÓ PODEM SER TRANSMITIDAS A TERCEIROS SOB NOSSA AUTORIZAÇÃO.

MATERIAL:	Vide Desenho	CÓDIGO DO MATERIAL:
NOME:	Rotor TP -200 NG Completo	CÓDIGO: T022172