

Manual de Peças PL 250

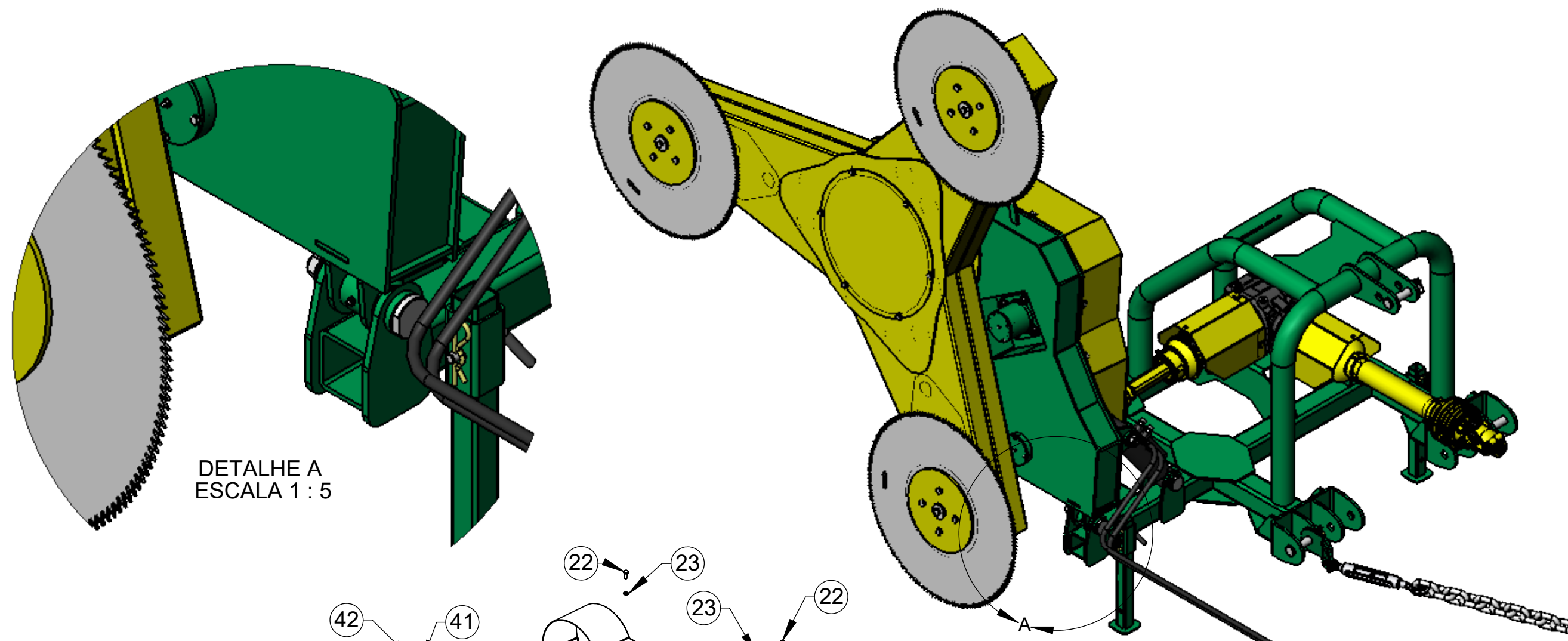
Versão 4

Setembro 2023

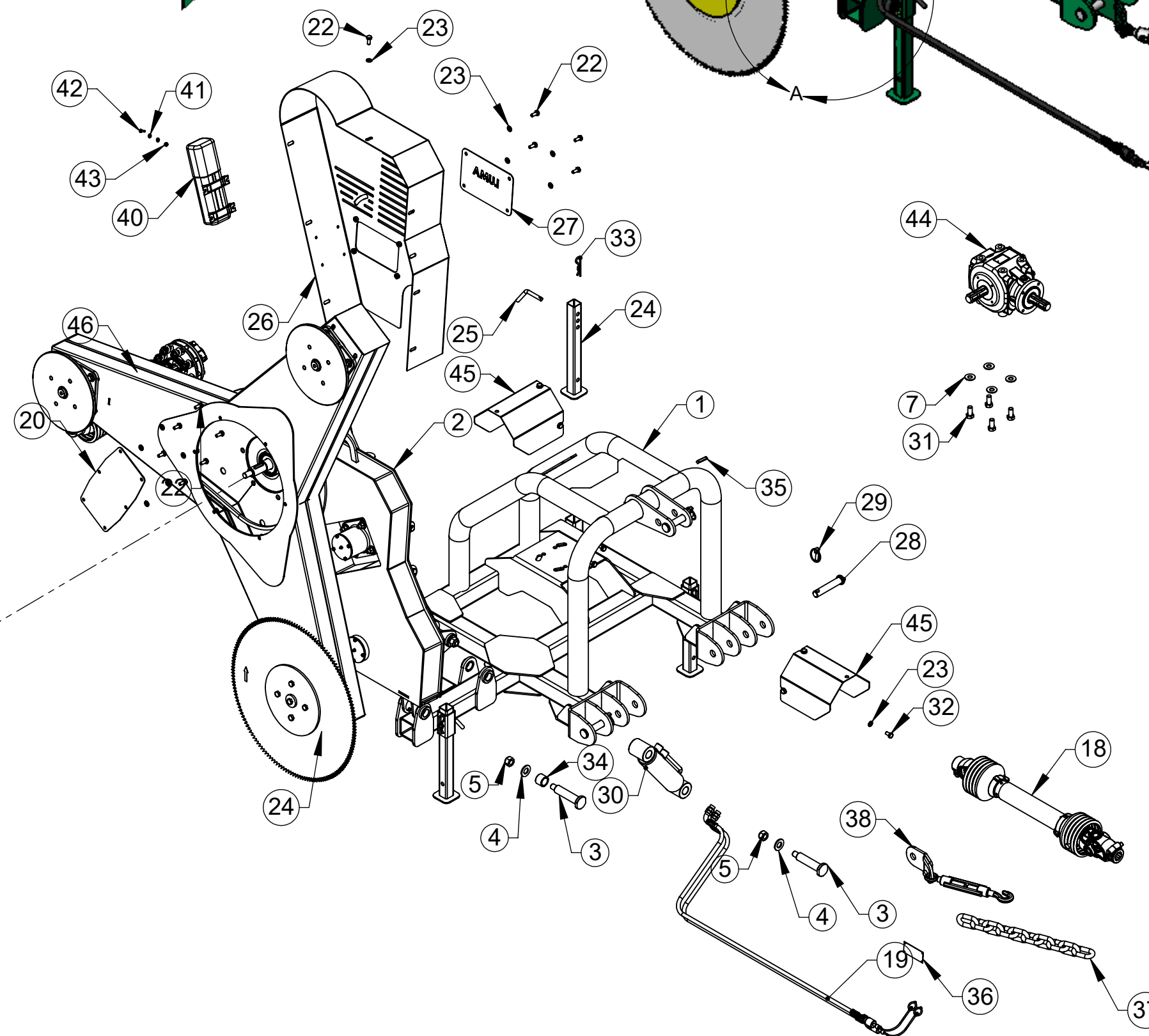


TOLERÂNCIA NÃO ESPECIFICADA VIDE ET(s) - 005

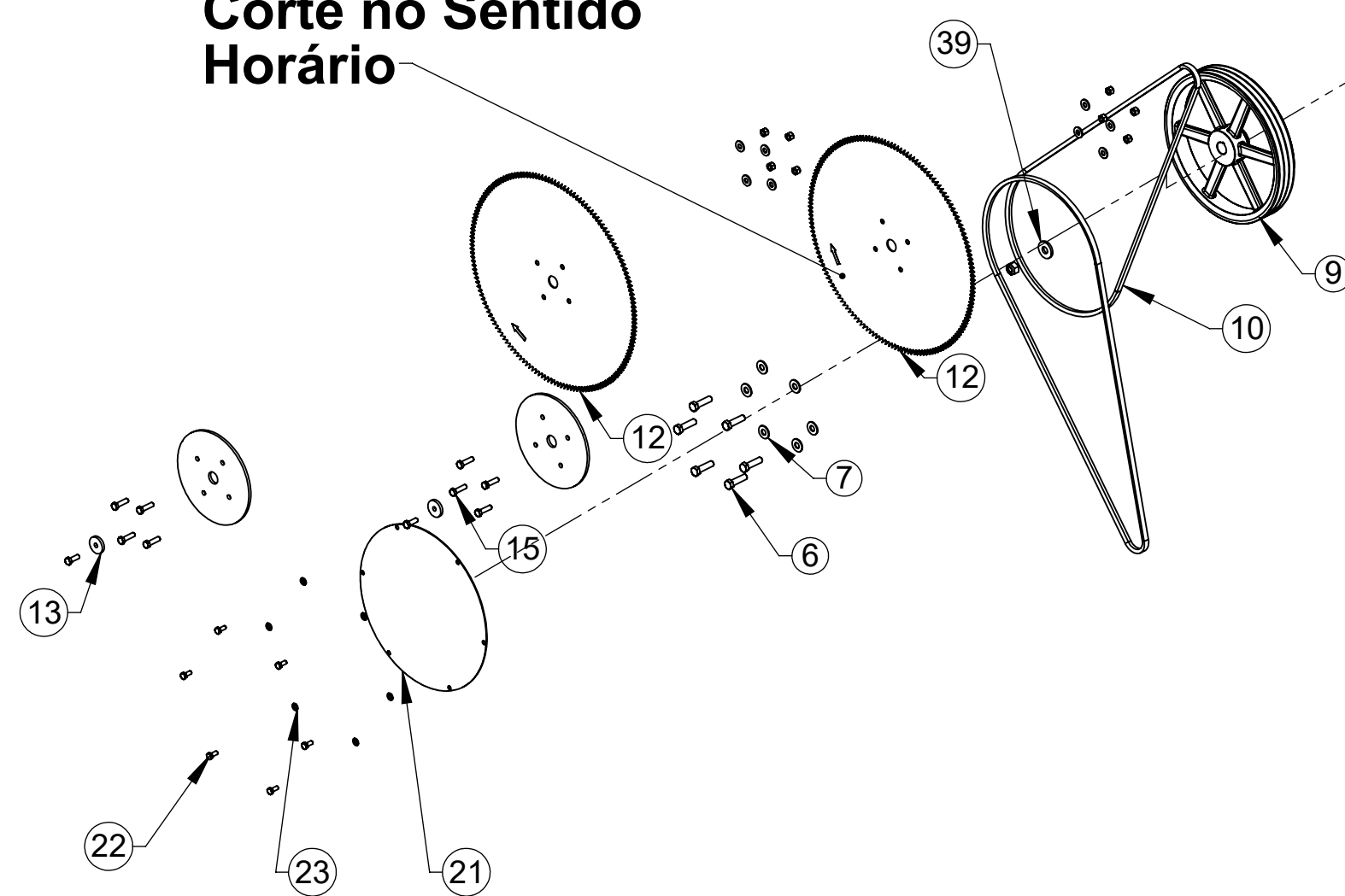
ITEM	QTDE.	Código	Nome
1	1	P022009	Estrutura Podadeira Conjunto
2	1	P022029	Caixa de Transmissão com Corrente para 3 Discos Conjunto
3	4	P020002	Eixo de Fixação
4	4	2900609	Arruela Lisa 7/8" ANSI B 27.2
5	5	2915415	Porca Sextavada AutoTravante M20 G8 Zn
6	6	2914975	Parafuso Sextavado M16 x 60 DIN 933 8.8 Zincado
7	16	2900610	Arruela Lisa Ø5/8" Zincado
8	4	2901001	Chaveta 8 x 7 x 45 ABNT1045 NBR NM-87
9	1	S020373	Polia Podadeira 450MM 3 Canais B
10	3	2901863	Correia B-97
11	3	P020010	Chapa Arruela Fixação
12	3	P020060	Serra Circular com 160 Dentes 650MM
13	3	30.169.096	Arruela 50 x 13 x 8
14	3	2914933	Parafuso Sextavado M12 x 35 DIN933 8.8 Zincado
15	12	2914935	Parafuso Sextavado M12 x 45 DIN 933 8.8 ZN
16	12	2915410	Porca Sextavada Autofr. M12 Classe8 ZN ISO 10511-97
17	12	2900616	Arruela Lisa Ø1/2" Zincada
18	1	6801217	Cardan Série 2001 / 6P
19	2	002.001.0008	Mangueiras Hidraulica 3/8" x 2700MM
20	3	P020046	Tampa de Inspeção
21	1	P020049	Tampa Inspeção Redonda
22	36	2914918	Parafuso Sextavado M10 x 25 8.8 ZN DIN 933
23	40	2900614	Arruela Ø10,5 x Ø21 x 2mm
24	4	P022007	Pé de Apoio Conjunto
25	4	P020001	Pino Trava
26	1	P022002	Blindagem da Podadeira Conjunto
27	1	201.006.0005	Tampa de Inspeção
28	3	002.000.0008	Eixo Engate
29	3	6801061	Pino Trava Universal NTI 1250-C 3/8"
30	1	P022020	Cilindro Deslocador
31	4	2914965	Parafuso Sextavado M16 x 35 8.8 ZN
32	4	2022012	Paraf. Sextavado M10 x 20mm 8.8 ZN DIN EN 24017-92
33	4	6801038	Trava 5 x 90 12 a 18mm
34	4	P020008	Guia Articulação
35	1	2901123	Chaveta 10 x 8 x 50 Tipo B NBR 6375
36	1	6801180	Placa de Identificação
37	1	500.011.0000	Corrente 10 Elos 16 x 54 x 90 Zincada
38	1	500.010.0000	Tirante de Apoio
39	1	P020085	Arruela 50 x 21 x 6,35
40	1	6020001	Porta Manual
41	8	2900637	Arruela Lisa 1/4" (6,35)
42	4	2914904	Paraf. Sextavado M6 x 20 8.8 ZN DIN EN 24017-92
43	4	2915404	Porca Sextavada AutoFr. M-6 Classe 8 ZN
44	1	2901194	Caixa de Transmissão T-313J Ref. 9.313.876.30
45	2	R044067	Proteção do Cardan Conjunto
46	1	2902152	Cardan com Embreagem CC2247/2PE
47	6	2915412	Porca Sext. Auto F. M16 Classe 8.8 ZN
48	1	S022283	Braço Triplo Conjunto
49	3	P020015	Polia 85MM Canal B
50	3	B700013	Arruela 10,5 x 38MM
51	3	2022009	Paraf. Sextavado M10 x 30mm 8.8 ZN DIN EN 24017-92



DETALHE A ESCALA 1 : 5



Corte no Sentido Horário

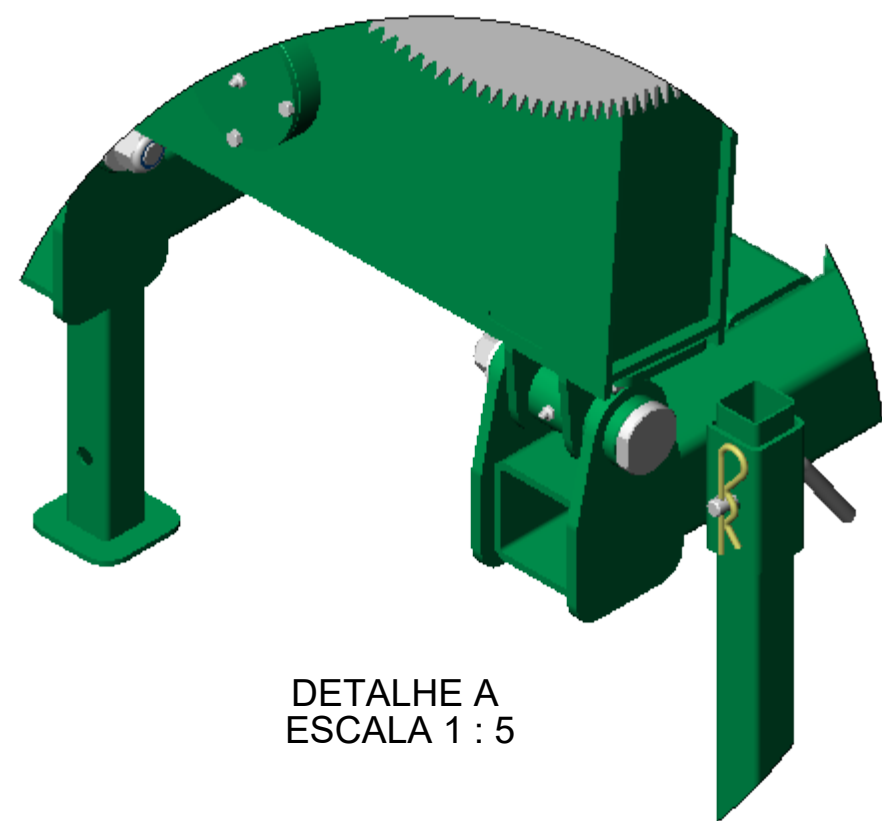


00		19/10/21		Edmilson		Item Novo	
Revisão	Item	Data	Elaborado	CLP	Modificação		
<p>ESTE DESENHO E AS INFORMAÇÕES NELE CONTIDAS SÓ PODEM SER TRANSMITIDAS A TERCEIROS SOB NOSSA AUTORIZAÇÃO.</p>							
DESENHADO POR:	Edmilson	DATA:	19/10/21	APROVADO POR:	Erno	DATA:	19/10/21
MATERIAL:	Vide Desenho			PESO LÍQ.:		621.59 Kg	
NOME:	Podadeira Lateral LUMA PL-250 com 3 Discos			CÓDIGO DO MATERIAL:		P035500	

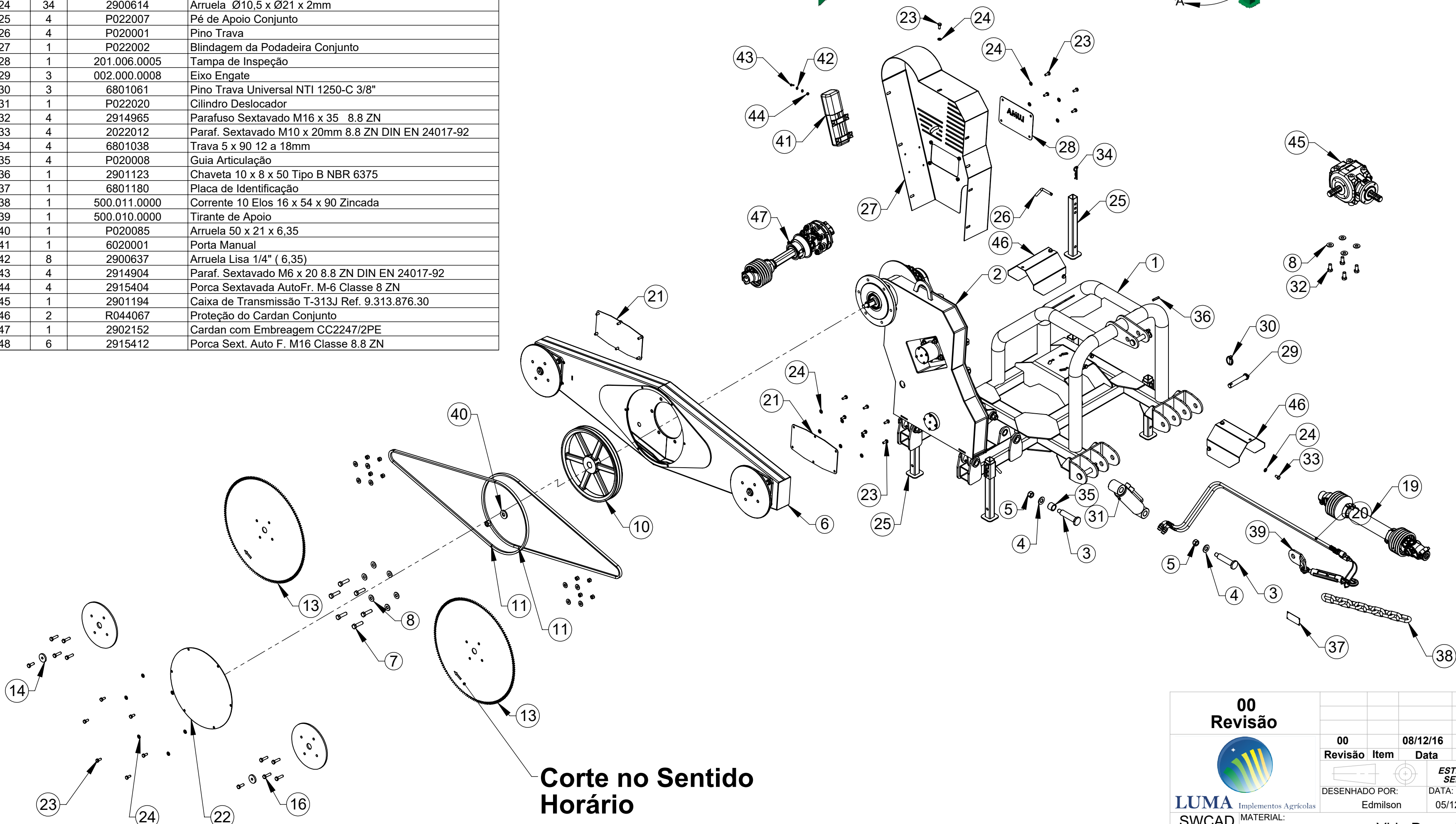
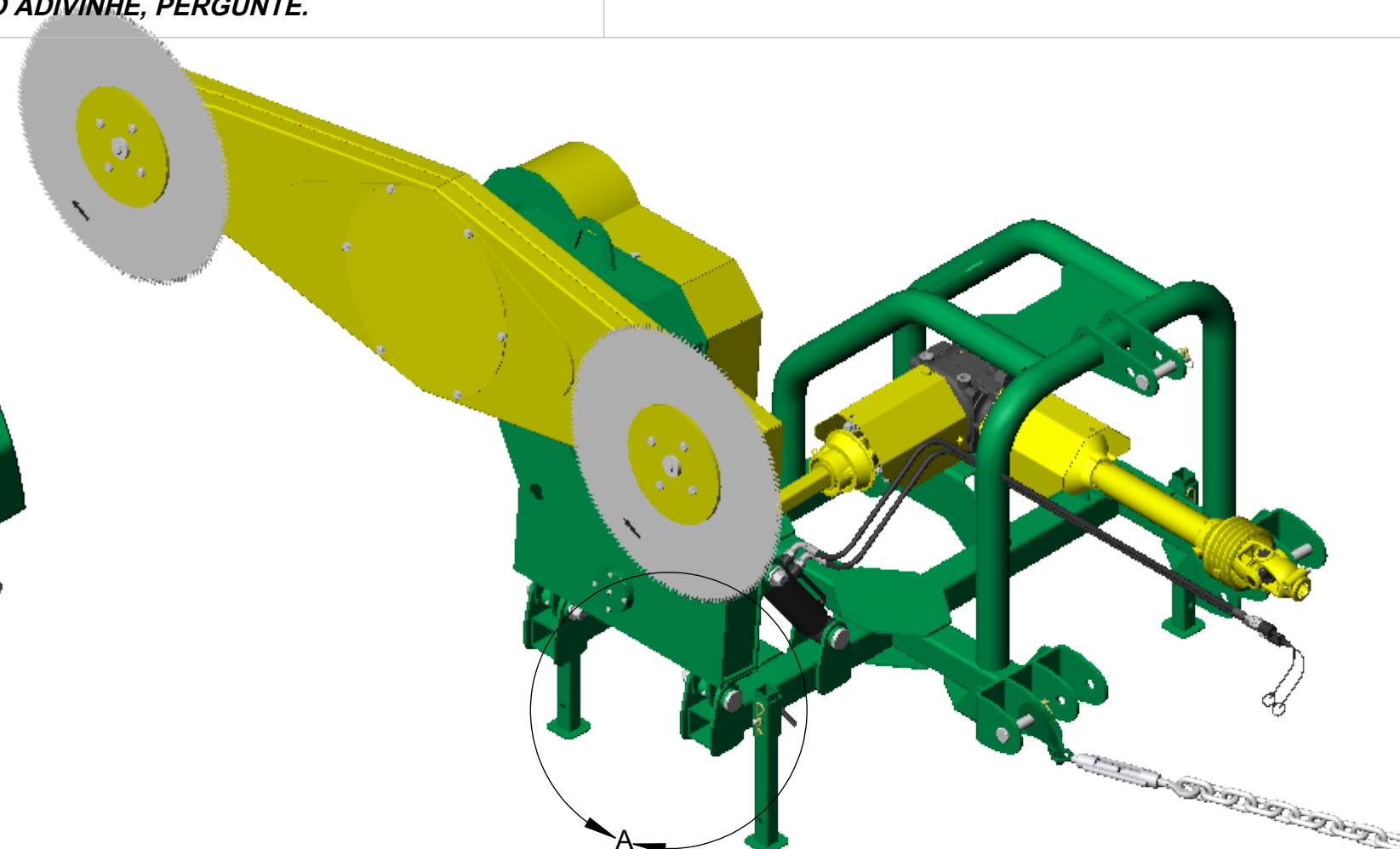
LUMA Implementos Agrícolas
SWCAD Proibido Alteração Manual

TOLERÂNCIA NÃO ESPECIFICADA VIDE ET(s) - 005

ITEM	QTDE.	Código	Nome
1	1	P022009	Estrutura Podadeira Conjunto
2	1	P022027	Caixa de Transmissão com Corrente Conjunto
3	4	P020002	Eixo de Fixação
4	4	2900609	Arruela Lisa 7/8" ANSI B 27.2
5	5	2915415	Porca Sextavada AutoTravante M20 G8 Zn
6	1	P022017	Braço dos Discos de Corte Conjunto
7	6	2914975	Parafuso Sextavado M16 x 60 DIN 933 8.8 Zincado
8	16	2900610	Arruela Lisa Ø5/8" Zincado
9	1	2901001	Chaveta 8 x 7 x 45 ABNT1045 NBR NM-87
10	1	P020014	Polia Podadeira 450MM 2 Canais B
11	2	2901863	Correia B-97
12	2	P020010	Chapa Arruela Fixação
13	2	P020060	Serra Circular com 160 Dentes 650MM
14	2	30.169.096	Arruela 50 x 13 x 8
15	2	2914933	Parafuso Sextavado M12 x 35 DIN933 8.8 Zincado
16	8	2914935	Parafuso Sextavado M12 x 45 DIN 933 8.8 ZN
17	8	2915410	Porca Sextavada Autofr. M12 Classe8 ZN ISO 10511-97
18	8	2900616	Arruela Lisa Ø1/2" Zincada
19	1	6801217	Cardan Série 2001 / 6P
20	2	002.001.0008	Mangueiras Hidraulica 3/8" x 2700MM
21	2	P020046	Tampa de Inspeção
22	1	P020049	Tampa Inspeção Redonda
23	30	2914918	Parafuso Sextavado M10 x 25 8.8 ZN DIN 933
24	34	2900614	Arruela Ø10,5 x Ø21 x 2mm
25	4	P022007	Pé de Apoio Conjunto
26	4	P020001	Pino Trava
27	1	P022002	Blindagem da Podadeira Conjunto
28	1	201.006.0005	Tampa de Inspeção
29	3	002.000.0008	Eixo Engate
30	3	6801061	Pino Trava Universal NTI 1250-C 3/8"
31	1	P022020	Cilindro Deslocador
32	4	2914965	Parafuso Sextavado M16 x 35 8.8 ZN
33	4	2022012	Paraf. Sextavado M10 x 20mm 8.8 ZN DIN EN 24017-92
34	4	6801038	Trava 5 x 90 12 a 18mm
35	4	P020008	Guia Articulação
36	1	2901123	Chaveta 10 x 8 x 50 Tipo B NBR 6375
37	1	6801180	Placa de Identificação
38	1	500.011.0000	Corrente 10 Elos 16 x 54 x 90 Zincada
39	1	500.010.0000	Tirante de Apoio
40	1	P020085	Arruela 50 x 21 x 6,35
41	1	6020001	Porta Manual
42	8	2900637	Arruela Lisa 1/4" (6,35)
43	4	2914904	Paraf. Sextavado M6 x 20 8.8 ZN DIN EN 24017-92
44	4	2915404	Porca Sextavada AutoFr. M-6 Classe 8 ZN
45	1	2901194	Caixa de Transmissão T-313J Ref. 9.313.876.30
46	2	R044067	Proteção do Cardan Conjunto
47	1	2902152	Cardan com Embreagem CC2247/2PE
48	6	2915412	Porca Sext. Auto F. M16 Classe 8.8 ZN



DETALHE A ESCALA 1 : 5

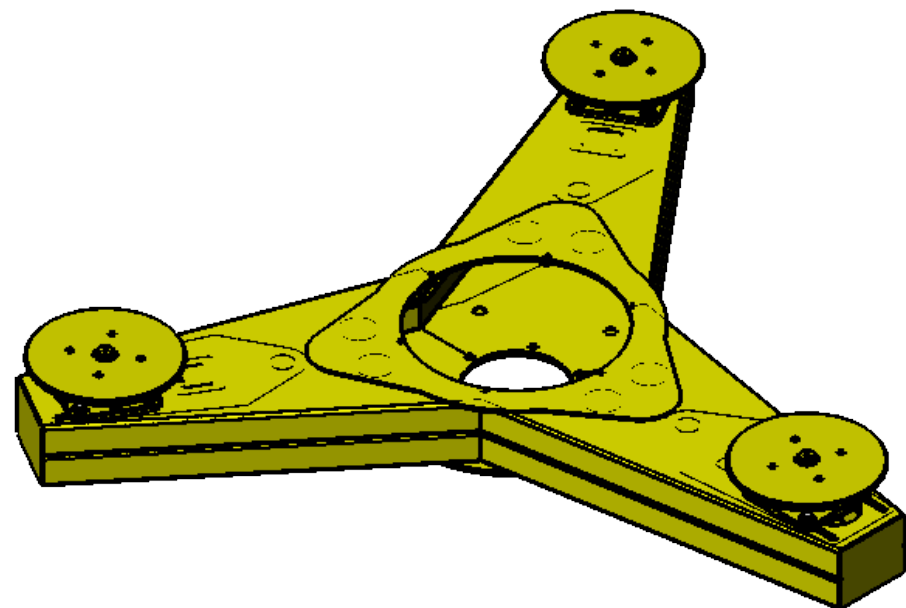
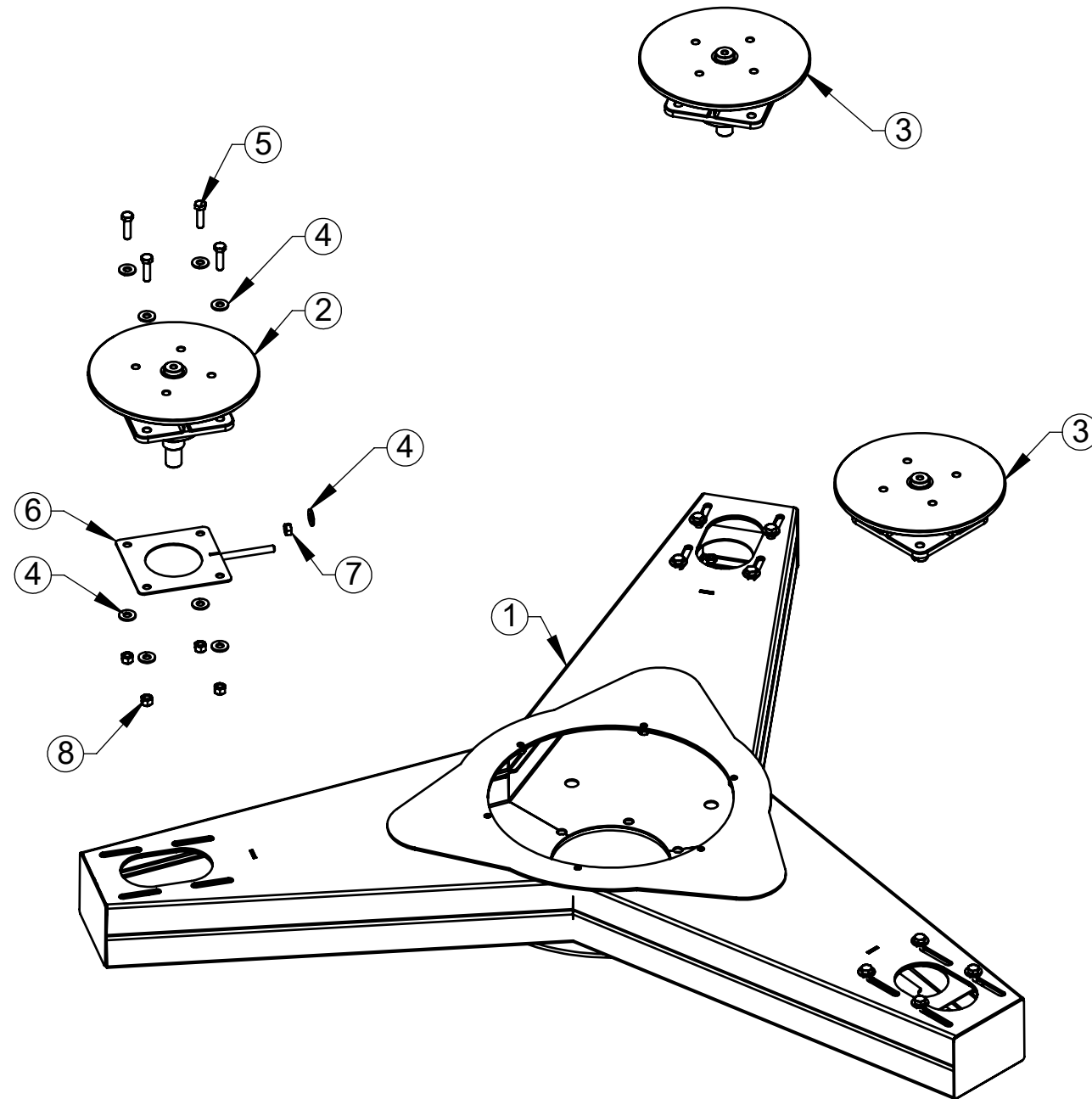


Corte no Sentido Horário

00		Revisão			
00	08/12/16	Edmilson	Item Novo		
Revisão	Data	Elaborado	CLP	Modificação	
<p>ESTE DESENHO E AS INFORMAÇÕES NELE CONTIDAS SÓ PODEM SER TRANSMITIDAS A TERCEIROS SOB NOSSA AUTORIZAÇÃO.</p>					
DESENHADO POR:	DATA:	APROVADO POR:	DATA:	PESO LÍQ.:	CÓDIGO DO MATERIAL:
Edmilson	05/12/16	Erno	05/12/16	560.89 Kg	
<p>MATERIAL:</p> <p>Nome: Vide Desenho</p> <p>Nome: Podadeira Lateral LUMA PL-250</p>					<p>CÓDIGO DO MATERIAL:</p> <p>CÓDIGO: P025500</p>



TOLERÂNCIA NÃO ESPECIFICADA VIDE ET(s) - 005



ITEM	QTDE.	Código	Nome
1	1	S022282	Braço Triplo dos Discos Conjunto
2	1	S022287	Mancal da Serra Tripla Conjunto
3	2	P022012	Mancal da Serra Conjunto
4	27	2900616	Arruela Lisa Ø1/2" Zincada
5	12	2914935	Parafuso Sextavado M12 x 45 DIN 933 8.8 ZN
6	3	P022006	Base do Esticador Conjunto
7	3	2915409	Porca Sextavada M12 DIN934 G8 Zincada
8	12	2915410	Porca Sextavada Autofr. M12 Classe8 ZN ISO 10511-97

00
Revisão



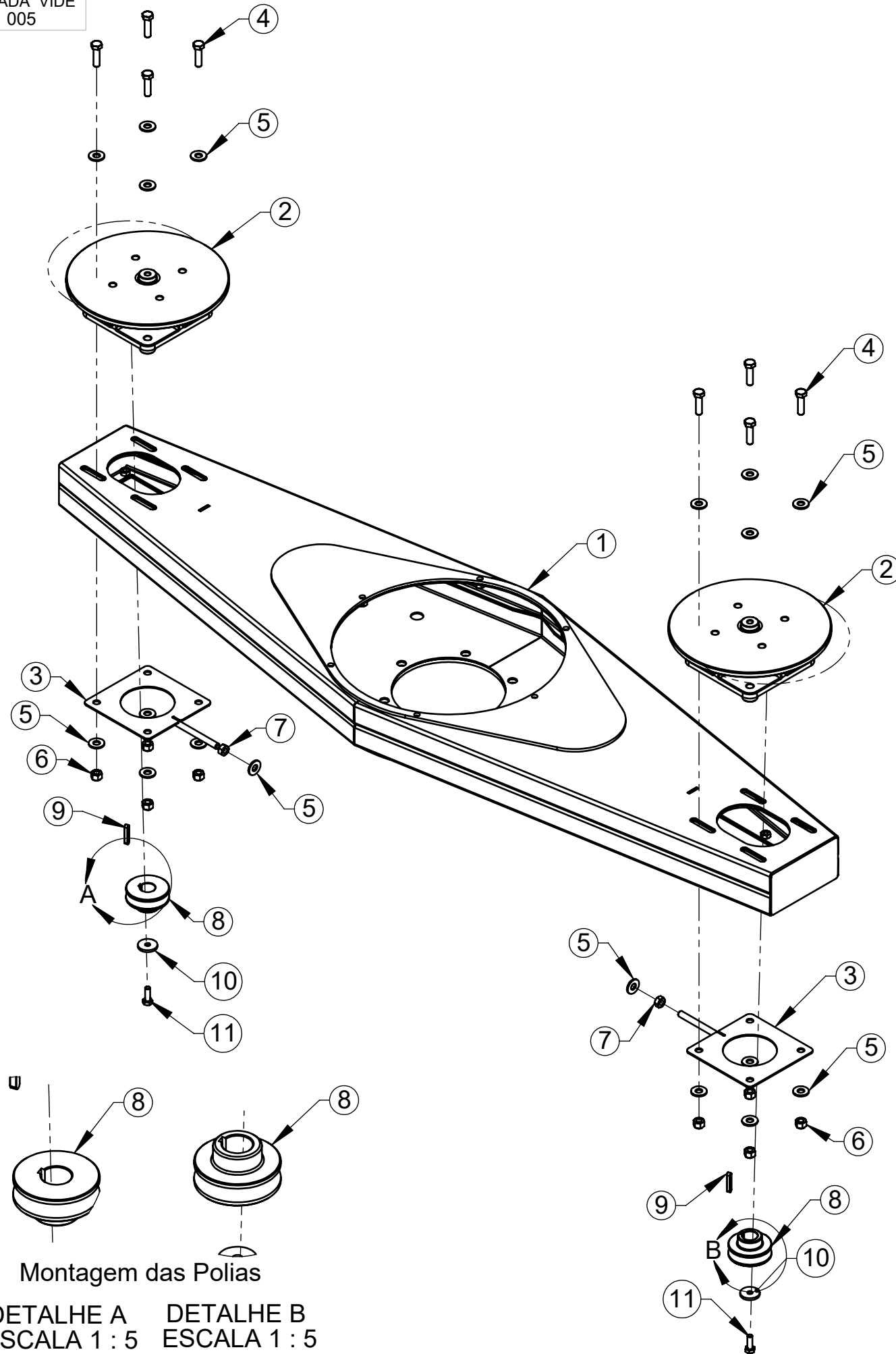
LUMA Implementos Agrícolas

SWCAD

Proibido
Alteração
Manual

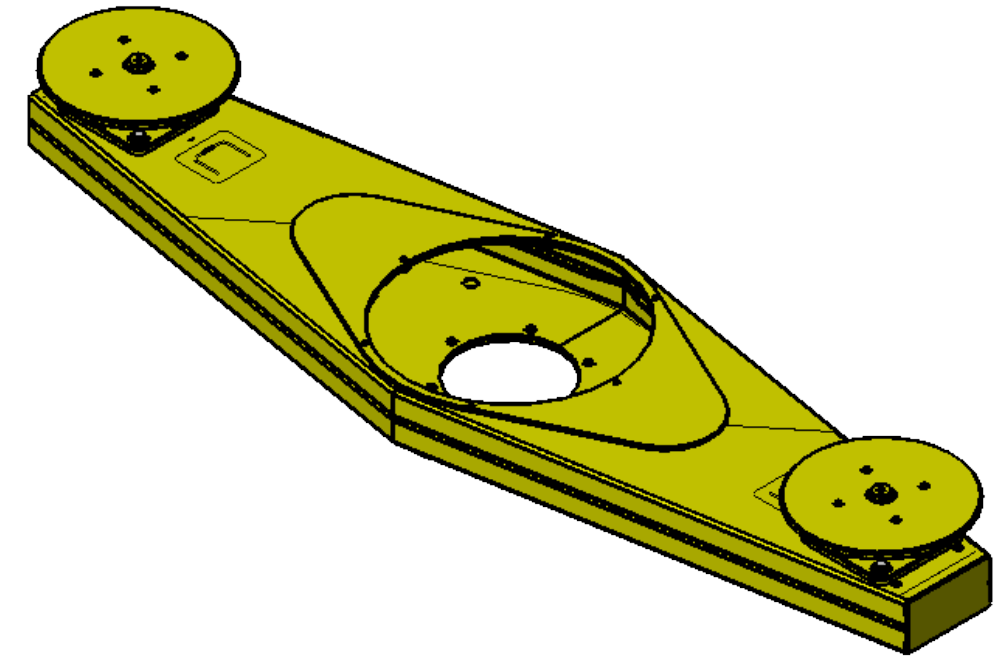
00	24/05/2021	Edmilson	Item Novo
Revisão	Data	Elaborado	Modificação
00	24/05/2021	Edmilson	Item Novo
		CLP	
<i>ESTE DESENHO E AS INFORMAÇÕES NELE CONTIDAS SÓ PODEM SER TRANSMITIDAS A TERCEIROS SOB NOSSA AUTORIZAÇÃO.</i>			
DESENHADO POR:	DATA:	APROVADO POR:	DATA: PESO LÍQ.:
Edmilson	24/05/2021	Erno	24/05/2021 144.4 Kg
MATERIAL:			CÓDIGO DO MATERIAL:
Vide Desenho			CÓDIGO:
Braço Triplo Conjunto			S022283

TOLERÂNCIA NÃO ESPECIFICADA VIDE ET(s) - 005



Montagem das Polias

DETALHE A ESCALA 1:5
DETALHE B ESCALA 1:5



ITEM	QTDE.	Código	Nome
1	1	P022005	Braço de Fixação dos Discos Conjunto
2	2	P022012	Mancal da Serra Conjunto
3	2	P022006	Base do Esticador Conjunto
4	8	2914935	Parafuso Sextavado M12 x 45 DIN 933 8.8 ZN
5	18	2900616	Arruela Lisa Ø1/2" Zincada
6	8	2915410	Porca Sextavada Autofr. M12 Classe8 ZN ISO 10511-97
7	2	2915409	Porca Sextavada M12 DIN934 G8 Zincada
8	2	P020015	Polia 85MM Canal B
9	2	2901001	Chaveta 8 x 7 x 45 ABNT1045 NBR NM-87
10	2	B700013	Arruela 10,5 x 38MM
11	2	2022009	Paraf. Sextavado M10 x 30mm 8.8 ZN DIN EN 24017-92

00
Revisão



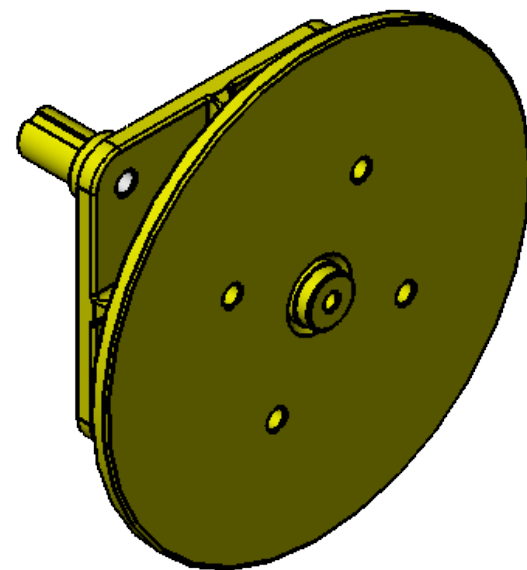
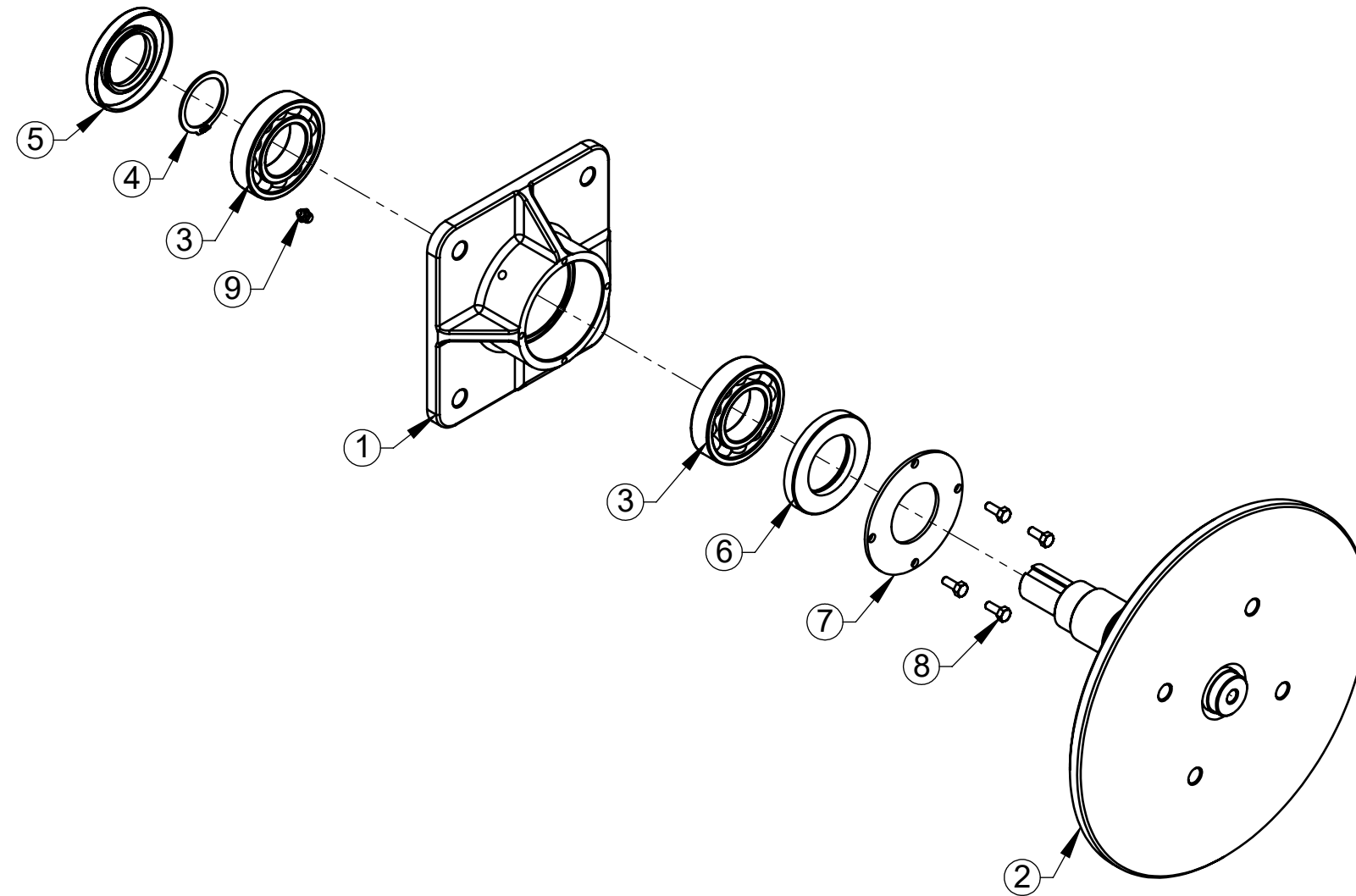
LUMA Implementos Agrícolas

SWCAD

Proibido
Alteração
Manual

00	08/12/16	Edmilson	Item Novo
Revisão	Data	Elaborado	Modificação
<p>ESTE DESENHO E AS INFORMAÇÕES NELE CONTIDAS SÓ PODEM SER TRANSMITIDAS A TERCEIROS SOB NOSSA AUTORIZAÇÃO.</p>			
DESENHADO POR: Edmilson	DATA: 03/12/16	APROVADO POR: Edmilson	DATA: 03/12/16
PESO LÍQ.: 102.99 Kg			CÓDIGO DO MATERIAL:
Vide Desenho			CÓDIGO: P022017
Braço dos Discos de Corte Conjunto			

TOLERÂNCIA NÃO ESPECIFICADA VIDE ET(s) - 005



ITEM	QTDE.	Código	Nome
1	1	P020013	Mancal da Serra
2	1	S022288	Eixo com Flange da Serra Tripla Conjunto
3	2	2906476	Rolamento de Rígido de Esfera 6209 C3
4	1	2900423	Anel de Retenção Para Eixo E-45
5	1	2906162	Retentor 45 X 85 X 10 BR LI NBR
6	1	2906149	Retentor Ø50 x Ø85 x 10mm BR LI NBR
7	1	P020021	Tampa Mancal
8	4	2914903	Paraf. Sextavado M6 x 16mm 5.6 ZN DIN EN 24017-92
9	1	2902504	Graxeira Reta M8 x 1 DIN 71412

00
Revisão



LUMA Implementos Agrícolas

SWCAD

Proibido
Alteração
Manual

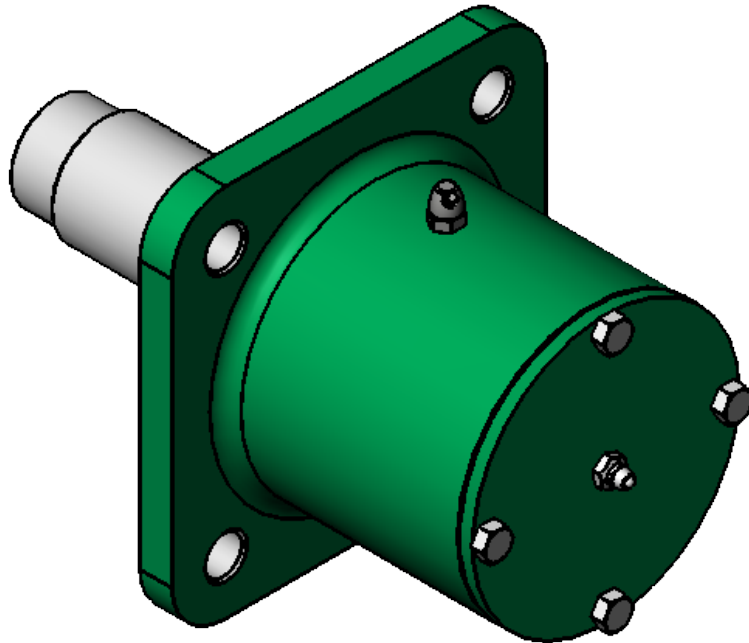
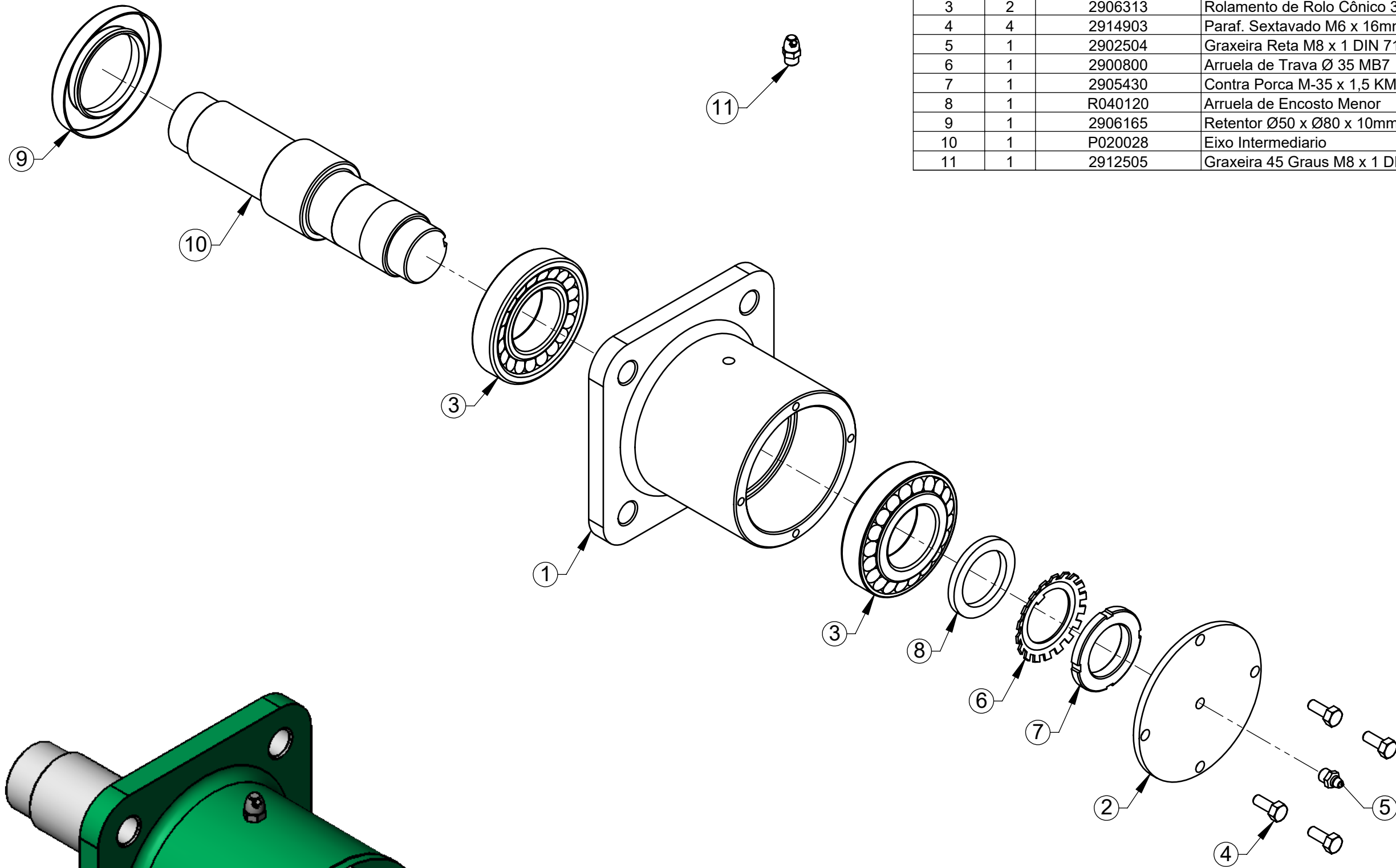
Revisão	Item	Data	Elaborado	CLP	Item Novo	Modificação
00		24/05/2021	Edmilson			
DESENHADO POR:		DATA:	APROVADO POR:	DATA:	PESO LÍQ.:	
Edmilson		24/05/2021	Erno	24/05/2021	15.99 Kg	
MATERIAL:					CÓDIGO DO MATERIAL:	
Vide Desenho					CÓDIGO:	
Mancal da Serra Tripla Conjunto					S022287	




ESTE DESENHO E AS INFORMAÇÕES NELE CONTIDAS SÓ PODEM SER TRANSMITIDAS A TERCEIROS SOB NOSSA AUTORIZAÇÃO.

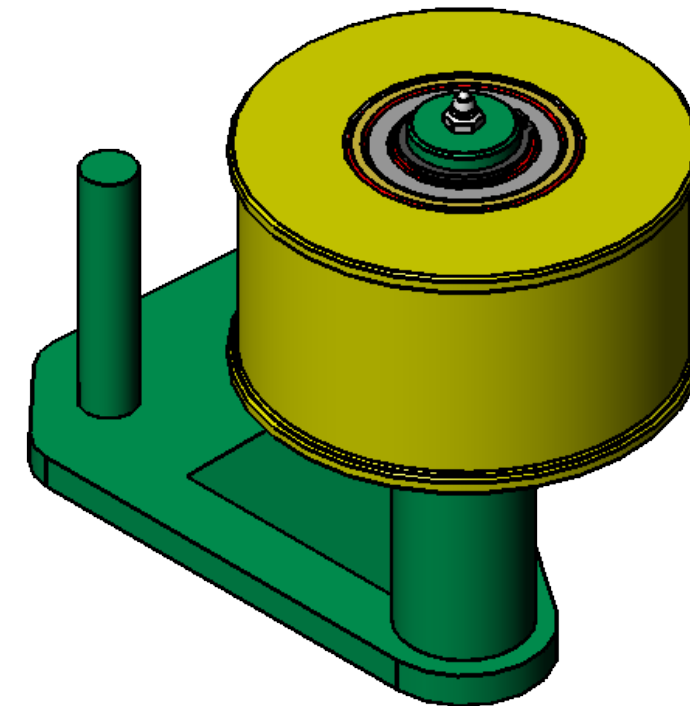
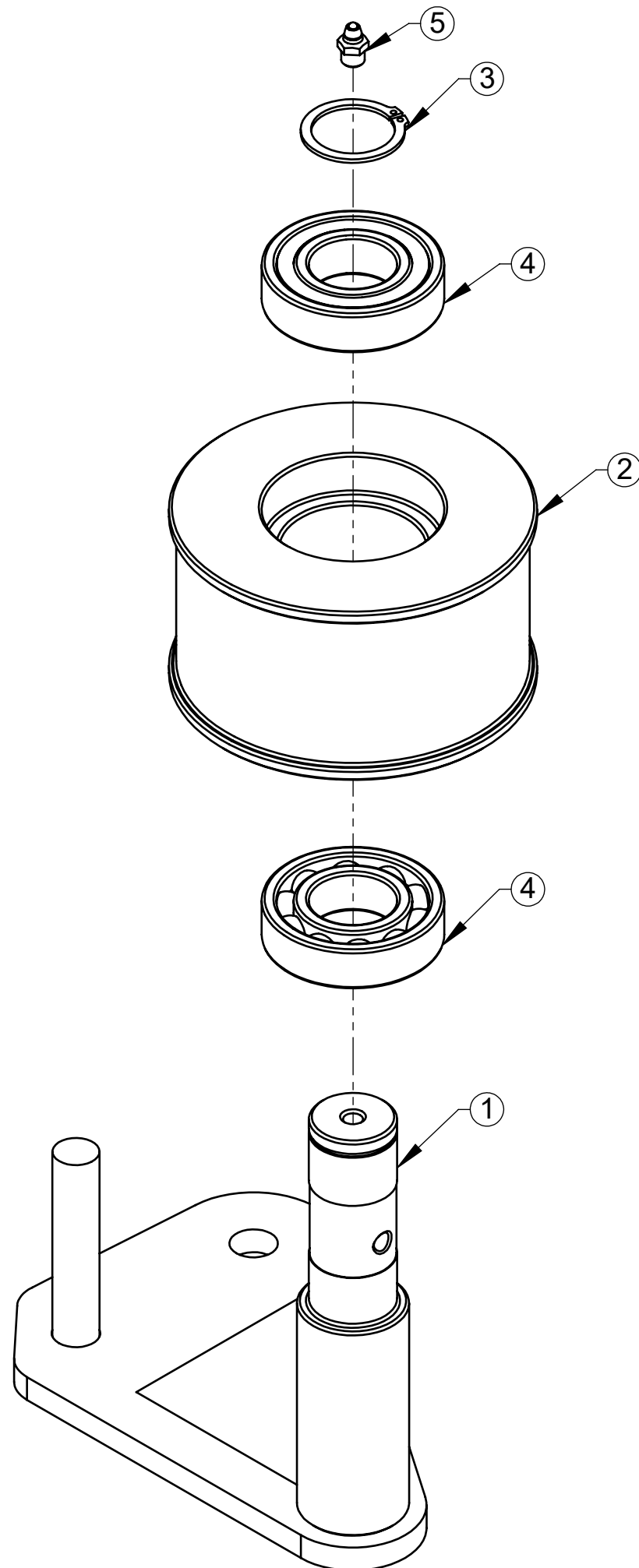
TOLERÂNCIA NÃO ESPECIFICADA VIDE ET(s) - 005

ITEM	QTDE.	Código	Nome
1	1	P020018	Mancal Intermediario
2	1	P020019	Tampa Mancal Inferior
3	2	2906313	Rolamento de Rolo Cônico 30208
4	4	2914903	Paraf. Sextavado M6 x 16mm 5.6 ZN DIN EN 24017-92
5	1	2902504	Graxeira Reta M8 x 1 DIN 71412
6	1	2900800	Arruela de Trava Ø 35 MB7
7	1	2905430	Contra Porca M-35 x 1,5 KM 07
8	1	R040120	Arruela de Encosto Menor
9	1	2906165	Retentor Ø50 x Ø80 x 10mm (Arca 5432 BRGG LI NBR)
10	1	P020028	Eixo Intermediario
11	1	2912505	Graxeira 45 Graus M8 x 1 DIN 71412



00							
Revisão							
	00	08/12/16	Edmilson			Item Novo	
	Revisão	Data	Elaborado	CLP		Modificação	
DESENHADO POR:		DATA:	APROVADO POR:	DATA:	PESO LÍQ.:		
Edmilson		08/12/16	Erno	08/12/16	6.81 Kg		
SWCAD	MATERIAL:					CÓDIGO DO MATERIAL:	
Proibido Alteração Manual	Vide Desenho					CÓDIGO:	
	Mancal Esticador das Correntes Conjunto					P022013	

TOLERÂNCIA NÃO ESPECIFICADA VIDE ET(s) - 005



ITEM	QTDE.	Código	Nome
1	1	P022001	Esticador da Correia Conjunto
2	1	P020016	Rolo Esticador
3	1	2900405	Anel de Retenção E-30 x 1,5mm NBR 10096-88
4	2	2906303	Rolamento Rígido de Esferas 6206-Z C3
5	1	2902504	Graxeira Reta M8 x 1 DIN 71412

00
Revisão



LUMA Implementos Agrícolas

SWCAD

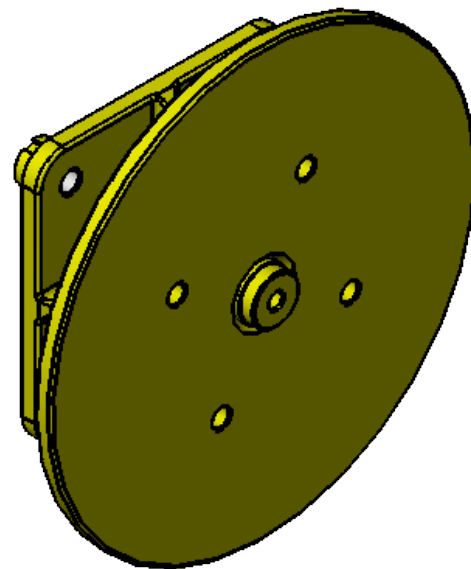
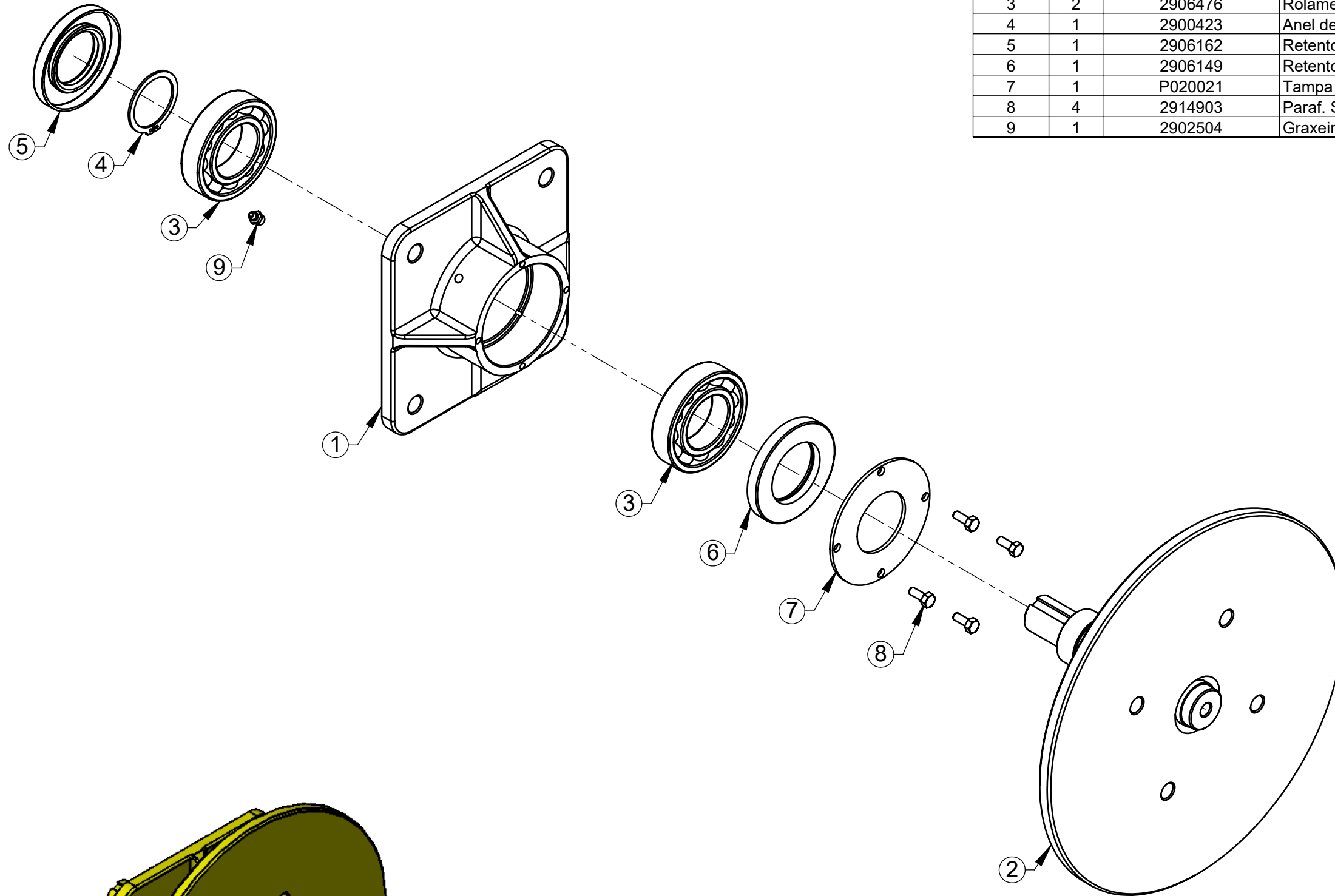
Proibido
Alteração
Manual


00	08/12/16	Edmilson	Item Novo
Revisão	Data	Elaborado	Modificação
DESENHADO POR:	DATA:	APROVADO POR:	DATA:
Edmilson	03/12/16	Erno	03/12/16
PESO LÍQ.: 8.26 Kg			CÓDIGO DO MATERIAL:
Vide Desenho			CÓDIGO: P022015
Esticador da Correia Montado			

ESTE DESENHO E AS INFORMAÇÕES NELE CONTIDAS SÓ PODEM SER TRANSMITIDAS A TERCEIROS SOB NOSSA AUTORIZAÇÃO.

TOLERÂNCIA NÃO ESPECIFICADA VIDE ET(s) - 005

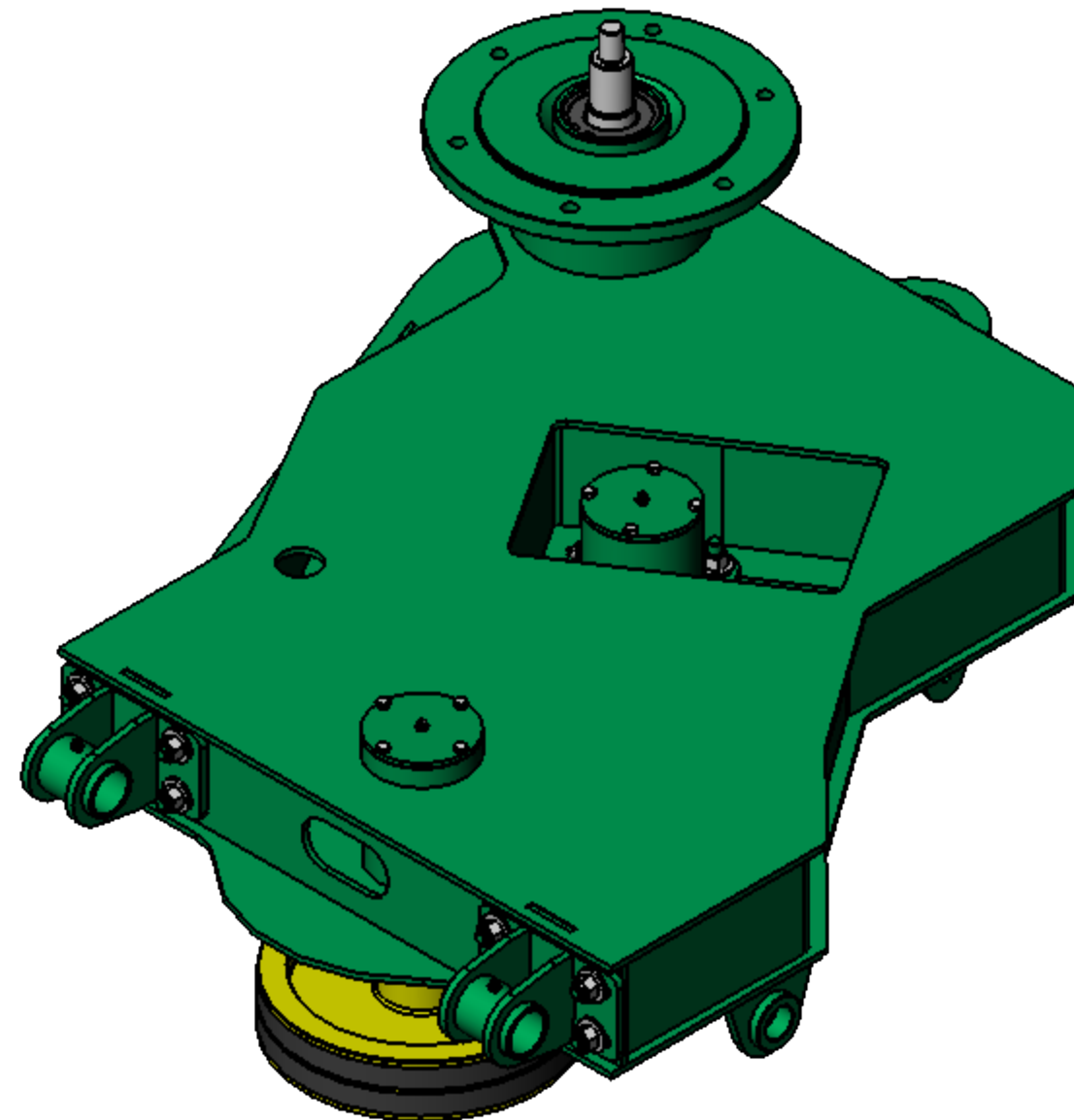
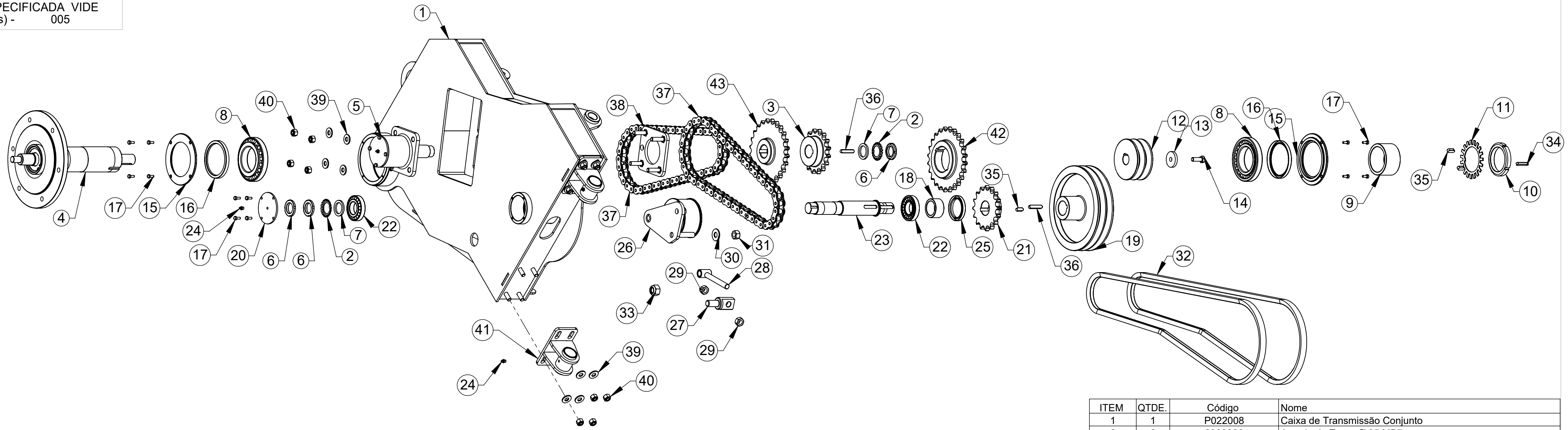
ITEM	QTDE.	Código	Nome
1	1	P020013	Mancal da Serra
2	1	P022010	Eixo com Flange da Serra Conjunto
3	2	2906476	Rolamento de Rígido de Esfera 6209 C3
4	1	2900423	Anel de Retenção Para Eixo E-45
5	1	2906162	Retentor 45 X 85 X 10 BR LI NBR
6	1	2906149	Retentor Ø50 x Ø85 x 10mm BR LI NBR
7	1	P020021	Tampa Mancal
8	4	2914903	Paraf. Sextavado M6 x 16mm 5.6 ZN DIN EN 24017-92
9	1	2902504	Graxeira Reta M8 x 1 DIN 71412



00 Revisão							
	00 Revisão	08/12/16 Data	Edmilson Elaborado	CLP	Item Novo Modificação		
LUMA Implementos Agrícolas		<i>ESTE DESENHO E AS INFORMAÇÕES NELE CONTIDAS SÓ PODEM SER TRANSMITIDAS A TERCEIROS SOB NOSSA AUTORIZAÇÃO.</i>					
DESENHADO POR: Edmilson		DATA: 02/12/16	APROVADO POR: Erno		DATA: 02/12/16	PESO LÍQ.: 15.58 Kg	
MATERIAL: Vide Desenho						CÓDIGO DO MATERIAL:	
NOME: Mancal da Serra Conjunto						CÓDIGO: P022012	

SWCAD
Proibido Alteração Manual

TOLERÂNCIA NÃO ESPECIFICADA VIDE ET(s) - 005

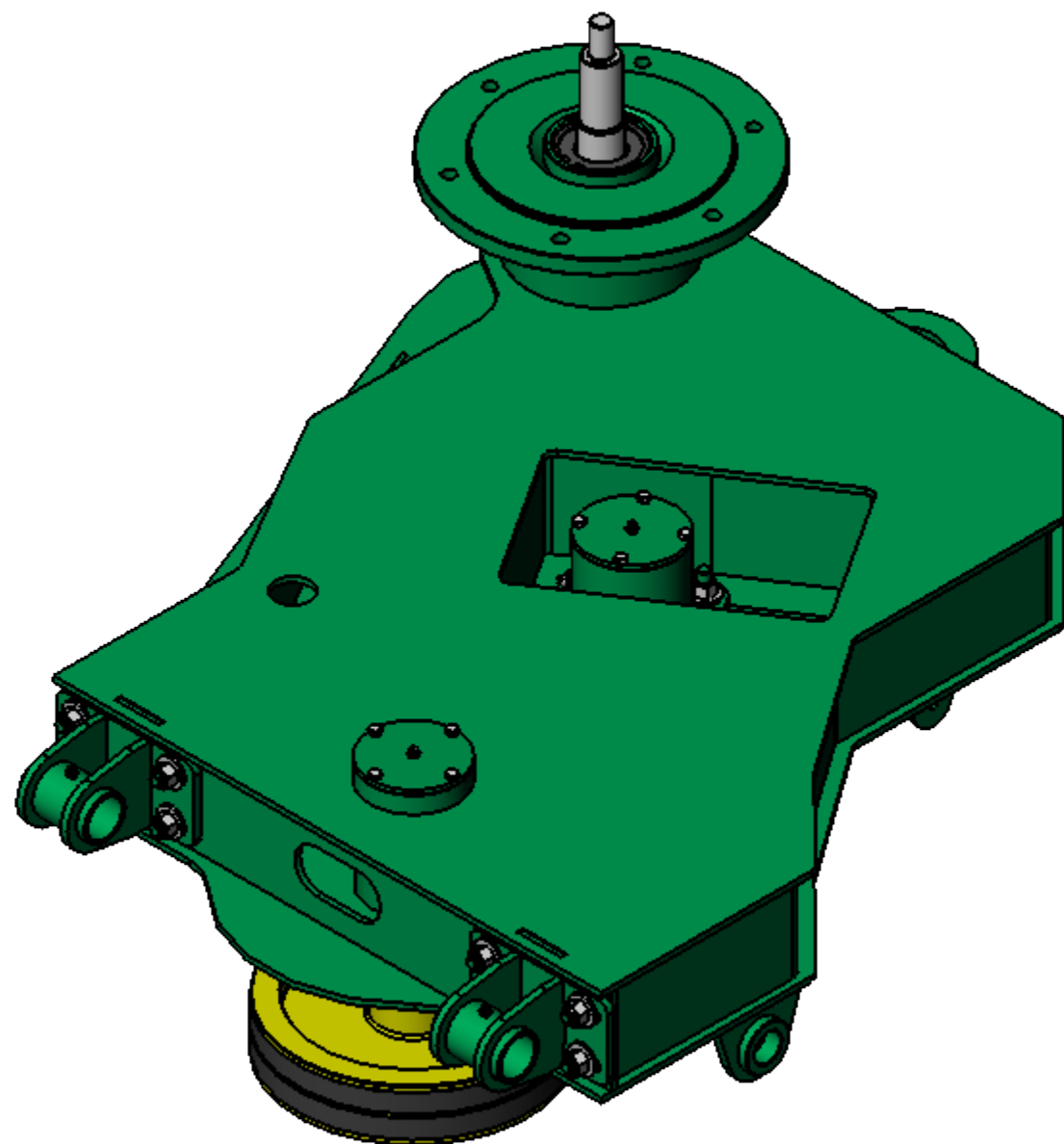
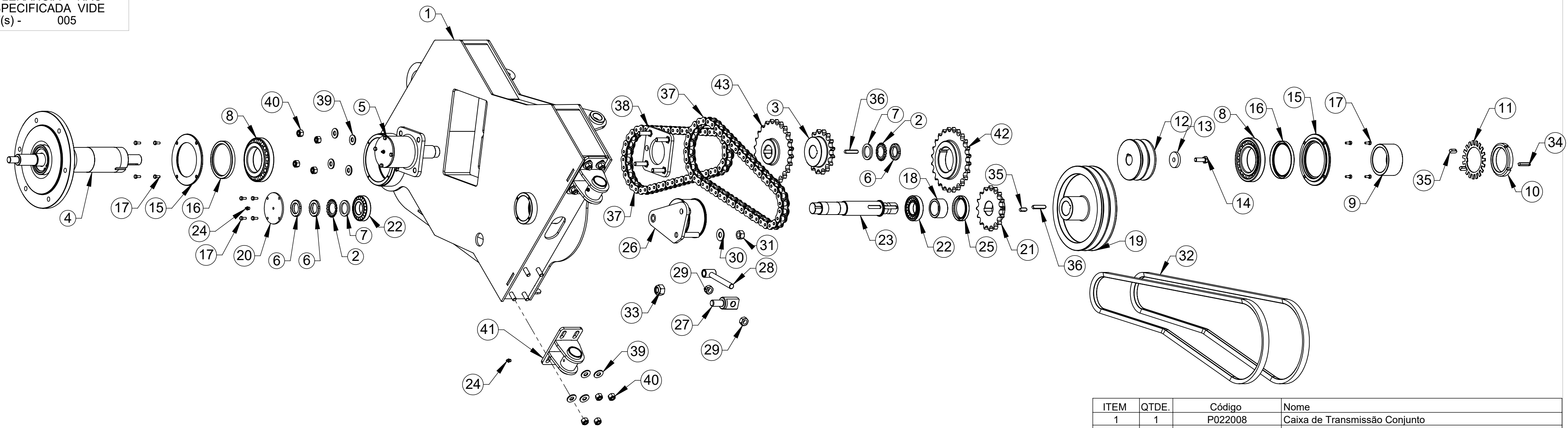


ITEM	QTDE.	Código	Nome
1	1	P022008	Caixa de Transmissão Conjunto
2	2	2900800	Arruela de Trava Ø 35 MB7
3	1	P020087	Roda Dentada Z-16 Furo de 40MM
4	1	P022011	Arvore do Eixo Montado Conjunto
5	1	P022013	Mancal Esticador das Correntes Conjunto
6	3	2905430	Contra Porca M-35 x 1,5 KM 07
7	2	R040120	Arruela de Encosto Menor
8	2	2906430	Rolamento de Rolos Cônicos 30216 J
9	1	P020007	Guia Ajuste
10	1	2905431	Contra Porca M-80 x 2 KM 1
11	1	G020243	Trava Rolamentos
12	1	P020089	Polia Movida 130MM 02 Canais C
13	1	30.169.096	Arruela 50 x 13 x 8
14	1	2914933	Parafuso Sextavado M12 x 35 DIN933 8.8 Zincado
15	2	P020020	Tampa Mancal Superior
16	2	2906124	Retentor Ø100 x Ø120 x 11mm BR LI NBR
17	12	2914903	Paraf. Sextavado M6 x 16mm 5.6 ZN DIN EN 24017-92
18	1	P020009	Guia Inferior
19	1	P020012	Polia Motora da Podadeira
20	1	P020019	Tampa Mancal Inferior
21	1	P020088	Roda Dentada Z-16 Furo de 45MM
22	2	2906313	Rolamento de Rolo Cônico 30208
23	1	P020027	Eixo Inferior
24	5	2902504	Graxeira Reta M8 x 1 DIN 71412
25	1	2906161	Retentor Ø60 x Ø80 x 10mm BR LI NBR
26	1	P022015	Esticador da Correia Montado
27	1	201.002.0004	Eixo Oscilante
28	1	201.007.0000	Braço Esticador
29	2	2915411	Porca Sextavada M-16 Cl 8 Zn
30	2	2900610	Arruela Lisa Ø5/8" Zincado
31	2	2915412	Porca Sext. Auto F. M16 Classe 8.8 ZN
32	2	2901868	Correia C-82
33	1	2915415	Porca Sextavada AutoTravante M20 G8 Zn
34	1	2901001	Chaveta 8 x 7 x 45 ABNT1045 NBR NM-87
35	3	2901101	Chaveta 10x8x25 Tipo B NBR 6375
36	2	2901123	Chaveta 10 x 8 x 50 Tipo B NBR 6375
37	2	P022016	Corrente ASA-80 52 Elos com Emenda
38	1	P022023	Base do Mancal do Esticador Conjunto
39	12	2900616	Arruela Lisa Ø1/2" Zincada
40	12	2915410	Porca Sextavada Autofr. M12 Classe8 ZN ISO 10511-97
41	2	P022024	Base da Torre Conjunto
42	1	P020090	Roda Dentada Z-24 Furo 80MM
43	1	P020095	Roda Dentada Z-24 Furo 40MM

00		02/06/18		Edmilson		Item Novo	
Revisão	Item	Data	Elaborado	CLP	Modificação		
<p>ESTE DESENHO E AS INFORMAÇÕES NELE CONTIDAS SÓ PODEM SER TRANSMITIDAS A TERCEIROS SOB NOSSA AUTORIZAÇÃO.</p>							
DESENHADO POR:		DATA:	APROVADO POR:	DATA:	PESO LIQ.:	CÓDIGO DO MATERIAL:	
Edmilson		02/06/18	Erno	02/06/18	170.01 Kg	P022027	
MATERIAL:						CÓDIGO:	
NOME:						CÓDIGO:	
Vide Desenho						P022027	
Caixa de Transmissão com Correia Conjunto						P022027	

LUMA Implementos Agrícolas
SWCAD Proibido Alteração Manual

TOLERÂNCIA NÃO ESPECIFICADA VIDE ET(s) - 005



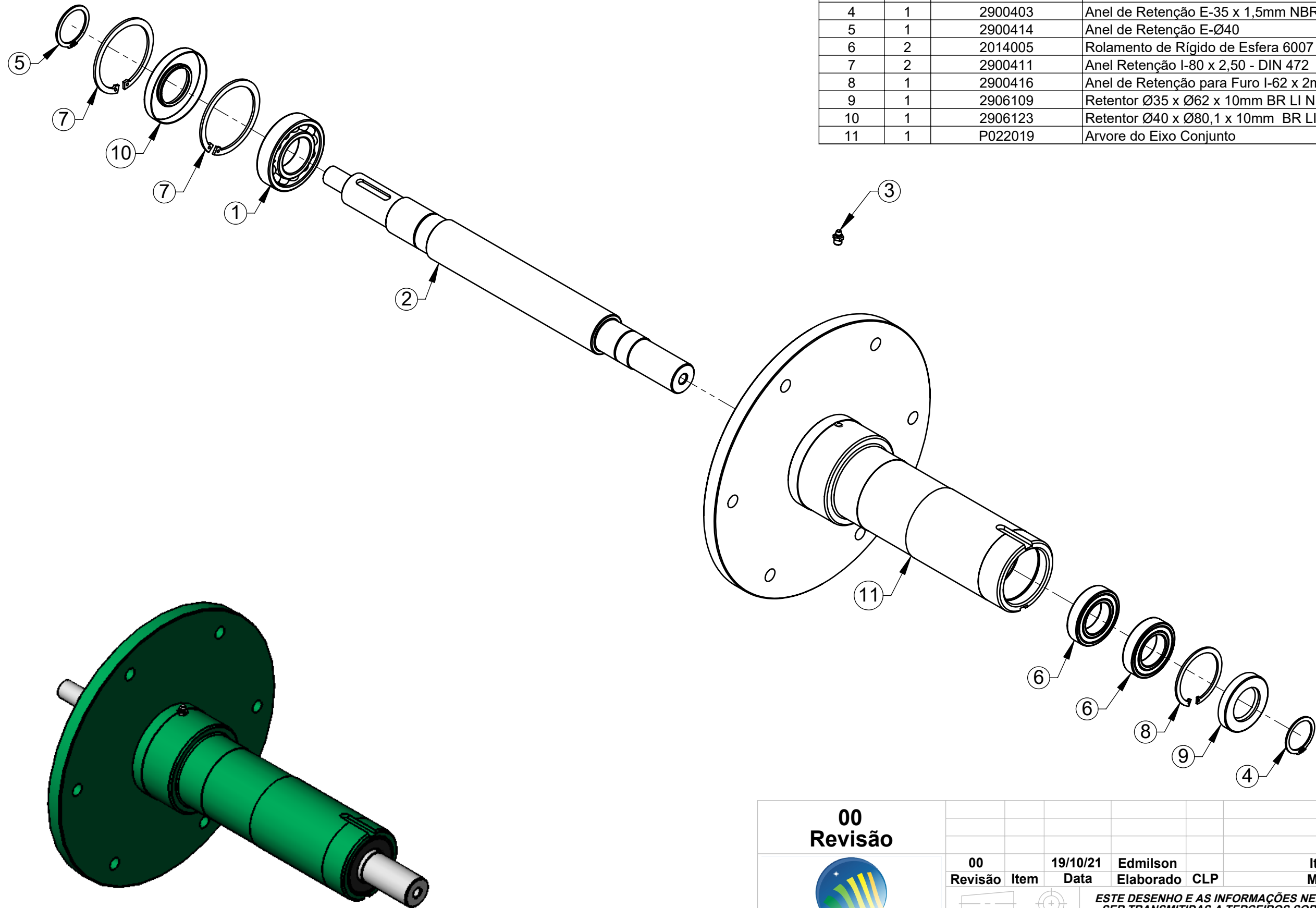
ITEM	QTDE.	Código	Nome
1	1	P022008	Caixa de Transmissão Conjunto
2	2	2900800	Arruela de Trava Ø 35 MB7
3	1	P020087	Roda Dentada Z-16 Furo de 40MM
4	1	P022030	Arvore do Eixo Montado para Discos Conjunto
5	1	P022013	Mancal Esticador das Correntes Conjunto
6	3	2905430	Contra Porca M-35 x 1,5 KM 07
7	2	R040120	Arruela de Encosto Menor
8	2	2906430	Rolamento de Rolos Cônicos 30216 J
9	1	P020007	Guia Ajuste
10	1	2905431	Contra Porca M-80 x 2 KM 1
11	1	G020243	Trava Rolamentos
12	1	P020089	Polia Movida 130MM 02 Canais C
13	1	30.169.096	Arruela 50 x 13 x 8
14	1	2914933	Parafuso Sextavado M12 x 35 DIN933 8.8 Zincado
15	2	P020020	Tampa Mancal Superior
16	2	2906124	Retentor Ø100 x Ø120 x 11mm BR LI NBR
17	12	2914903	Paraf. Sextavado M6 x 16mm 5.6 ZN DIN EN 24017-92
18	1	P020009	Guia Inferior
19	1	P020012	Polia Motora da Podadeira
20	1	P020019	Tampa Mancal Inferior
21	1	P020088	Roda Dentada Z-16 Furo de 45MM
22	2	2906313	Rolamento de Rolo Cônico 30208
23	1	P020027	Eixo Inferior
24	5	2902504	Graxeira Reta M8 x 1 DIN 71412
25	1	2906161	Retentor Ø60 x Ø80 x 10mm BR LI NBR
26	1	P022015	Esticador da Correia Montado
27	1	201.002.0004	Eixo Oscilante
28	1	201.007.0000	Braço Esticador
29	2	2915411	Porca Sextavada M-16 Cl 8 Zn
30	2	2900610	Arruela Lisa Ø5/8" Zincado
31	2	2915412	Porca Sext. Auto F. M16 Classe 8.8 ZN
32	2	2901868	Correia C-82
33	1	2915415	Porca Sextavada AutoTravante M20 G8 Zn
34	1	2901001	Chaveta 8 x 7 x 45 ABNT1045 NBR NM-87
35	3	2901101	Chaveta 10x8x25 Tipo B NBR 6375
36	2	2901123	Chaveta 10 x 8 x 50 Tipo B NBR 6375
37	2	P022016	Corrente ASA-80 52 Elos com Emenda
38	1	P022023	Base do Mancal do Esticador Conjunto
39	12	2900616	Arruela Lisa Ø1/2" Zincada
40	12	2915410	Porca Sextavada Autofr. M12 Classe8 ZN ISO 10511-97
41	2	P022024	Base da Torre Conjunto
42	1	P020090	Roda Dentada Z-24 Furo 80MM
43	1	P020095	Roda Dentada Z-24 Furo 40MM


00		19/10/21		Edmilson		Item Novo	
Revisão	Item	Data	Elaborado	CLP	Modificação		
<p>ESTE DESENHO E AS INFORMAÇÕES NELE CONTIDAS SÓ PODEM SER TRANSMITIDAS A TERCEIROS SOB NOSSA AUTORIZAÇÃO.</p>							
DESENHADO POR:		DATA:	APROVADO POR:	DATA:	PESO LÍQ.:		
Edmilson		19/10/21	Erno	19/10/21	170.33 Kg		
MATERIAL:				Vide Desenho		CÓDIGO DO MATERIAL:	
NOME:				Caixa de Transmissão com Corrente para 3 Discos Conjunto		CÓDIGO: P022029	

LUMA Implementos Agrícolas
SWCAD MATERIAL:
 Proibido Alteração Manual

TOLERÂNCIA NÃO ESPECIFICADA VIDE ET(s) - 005

ITEM	QTDE.	Código	Nome
1	1	2014021	Rolamento Rígido de Esferas 6208 Z C3
2	1	P020099	Eixo Interno da Arvore
3	1	2902504	Graxeira Reta M8 x 1 DIN 71412
4	1	2900403	Anel de Retenção E-35 x 1,5mm NBR 10096-88
5	1	2900414	Anel de Retenção E-Ø40
6	2	2014005	Rolamento de Rígido de Esfera 6007 ZZ C3
7	2	2900411	Anel Retenção I-80 x 2,50 - DIN 472
8	1	2900416	Anel de Retenção para Furo I-62 x 2mm DIN 472
9	1	2906109	Retentor Ø35 x Ø62 x 10mm BR LI NBR
10	1	2906123	Retentor Ø40 x Ø80,1 x 10mm BR LI NBR
11	1	P022019	Arvore do Eixo Conjunto

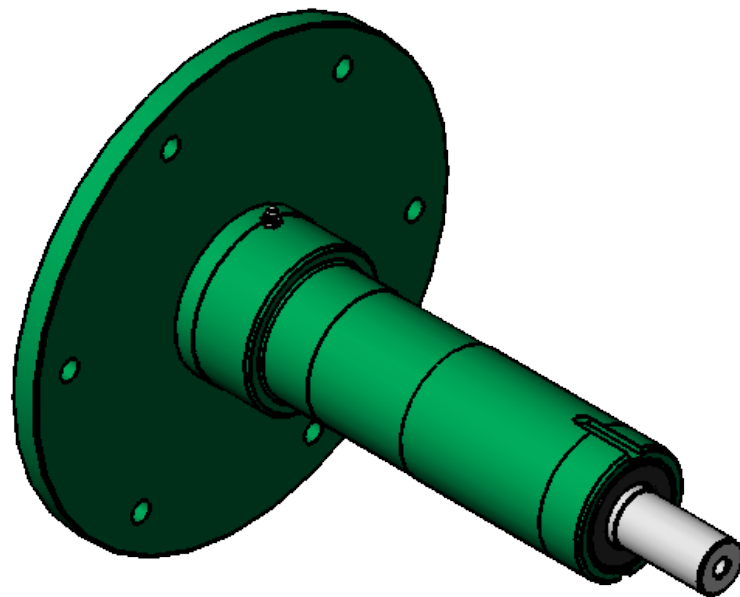
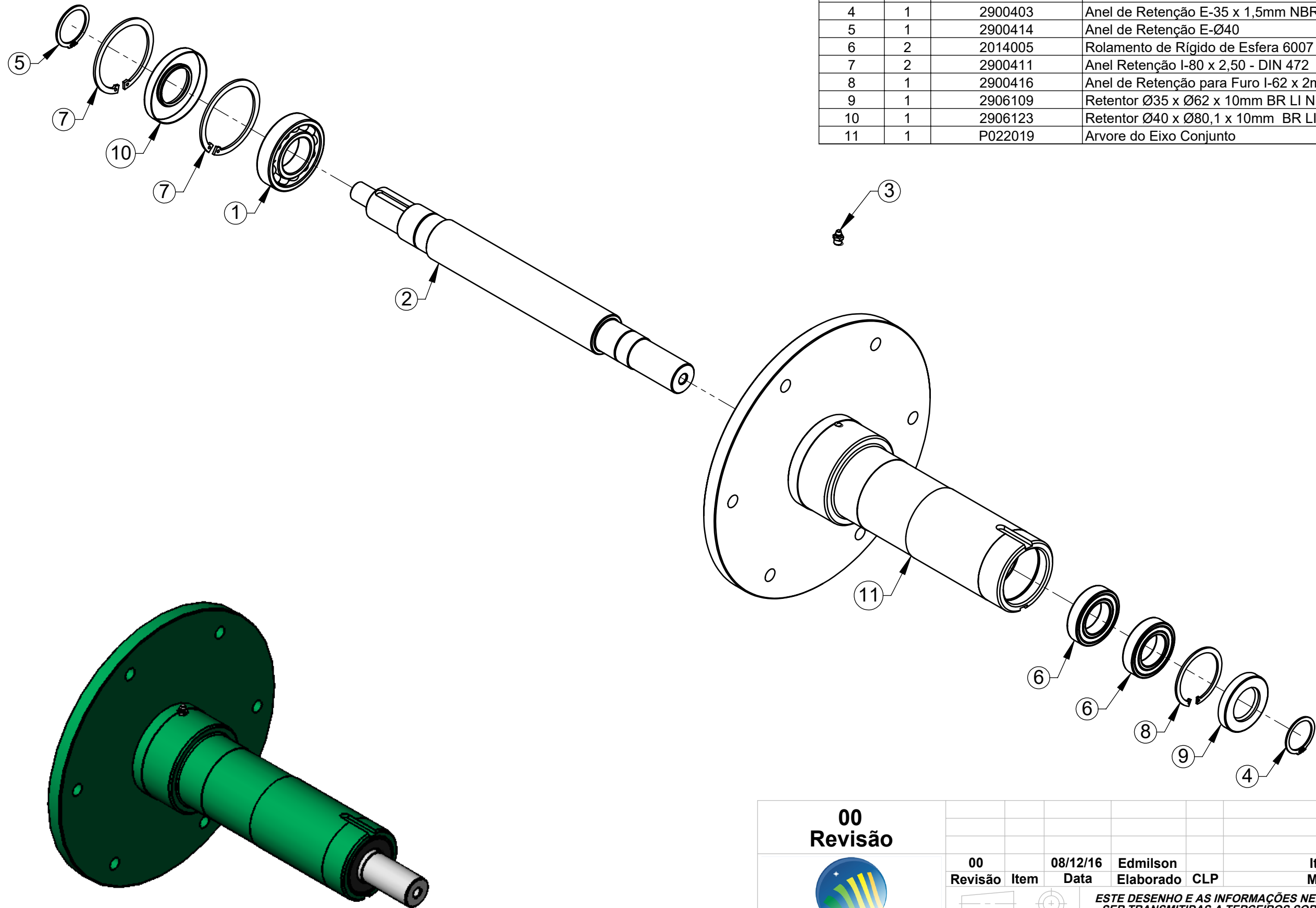



00									
Revisão									
00	19/10/21	Edmilson	Item	Data	Elaborado	CLP	Item Novo		
							Modificação		
		ESTE DESENHO E AS INFORMAÇÕES NELE CONTIDAS SÓ PODEM SER TRANSMITIDAS A TERCEIROS SOB NOSSA AUTORIZAÇÃO.							
DESENHADO POR: Edmilson		DATA: 19/10/21		APROVADO POR: Erno		DATA: 19/10/21		PESO LÍQ.: 23.29 Kg	
MATERIAL: Vide Desenho								CÓDIGO DO MATERIAL:	
NOME: Arvore do Eixo Montado para Discos Conjunto								CÓDIGO: P022030	

LUMA Implementos Agrícolas
SWCAD
 Proibido Alteração Manual

TOLERÂNCIA NÃO ESPECIFICADA VIDE ET(s) - 005

ITEM	QTDE.	Código	Nome
1	1	2014021	Rolamento Rígido de Esferas 6208 Z C3
2	1	P020026	Eixo Interno da Arvore
3	1	2902504	Graxeira Reta M8 x 1 DIN 71412
4	1	2900403	Anel de Retenção E-35 x 1,5mm NBR 10096-88
5	1	2900414	Anel de Retenção E-Ø40
6	2	2014005	Rolamento de Rígido de Esfera 6007 ZZ C3
7	2	2900411	Anel Retenção I-80 x 2,50 - DIN 472
8	1	2900416	Anel de Retenção para Furo I-62 x 2mm DIN 472
9	1	2906109	Retentor Ø35 x Ø62 x 10mm BR LI NBR
10	1	2906123	Retentor Ø40 x Ø80,1 x 10mm BR LI NBR
11	1	P022019	Arvore do Eixo Conjunto



00 Revisão					
	00 Revisão	08/12/16 Data	Edmilson Elaborado	CLP	Item Novo Modificação
DESENHADO POR: Edmilson		DATA: 02/12/16	APROVADO POR: Erno	DATA: 02/12/16	PESO LÍQ.: 22.97 Kg
MATERIAL: Vide Desenho		<i>ESTE DESENHO E AS INFORMAÇÕES NELE CONTIDAS SÓ PODEM SER TRANSMITIDAS A TERCEIROS SOB NOSSA AUTORIZAÇÃO.</i>			CÓDIGO DO MATERIAL:
NOME: Arvore do Eixo Montado Conjunto					CÓDIGO: P022011

LUMA Implementos Agrícolas
SWCAD
 Proibido Alteração Manual