

CARRETA LUMA-5.0

A consagrada **Linha de Carretas Agrícolas LUMA** não para de crescer. A mais recente novidade apresentada ao mercado é a **Carreta LUMA-5.0**, que segue os conceitos de qualidade e eficiência dos implementos produzidos pela **LUMA Implementos Agrícolas**. Versatilidade e robustez que fazem enorme diferença no transporte principalmente de cargas frutíferas. É a **LUMA** sempre inovando com soluções diferenciadas ao agronegócio!!!



LUMA
Implementos Agrícolas

CONHEÇA A NOVA CARRETA LUMA-5.0

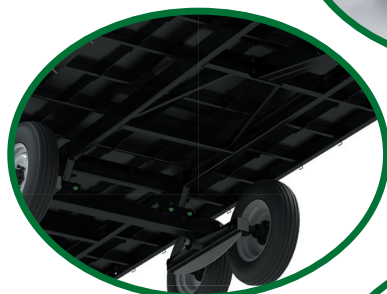


- Disponível com rodado tandem
- Ideal para o manejo e transporte de cargas frutíferas
- Capacidade de carga de até 5 toneladas
- Chassis metálicos com vigas reforçadas
- Engate com regulador de altura no cabeçalho
- Equipada com macaco para facilitar o engate e o desengate no trator
- Assoalho composto por chapas de aço de perfil dobrado reforçado com longarinas

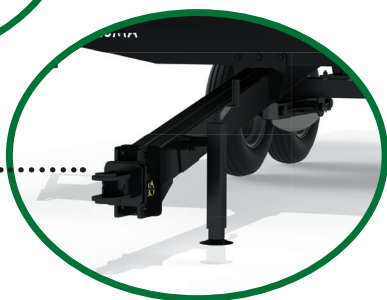
Assoalho
composto por
chapas de aço



Assoalho
reforçado



Regulador
de altura
para facilitar
engate no
trator







CARACTERÍSTICAS TÉCNICAS

	Luma 5.0
Largura do assoalho (mm)	2.300
Comprimento do assoalho (mm)	5.000
Comprimento total com cabeçalho (mm)	6.500
Altura do solo até o assoalho (mm)	950
Capacidade (kg)	5.000
Pneus	7,5x16



Acompanhe a Luma nas redes sociais

-  Luma Implementos Agrícolas
-  lumaimplementos
-  Luma Implementos Agrícolas
-  Luma Implementos

LUMA Implementos Agrícolas Ltda.
Rua 15 de Novembro, 791 - Bairro Santo Antônio – Itapira-SP
CEP: 13.974-520 – Fone: (19) 3863.3395
e-mail: vendas6@lumaimplementos.com.br
visite o nosso site: www.lumaimplementos.com.br

Luma Implementos Agrícolas Ltda reserva-se o direito de alterar seus produtos, sem prévio aviso.

