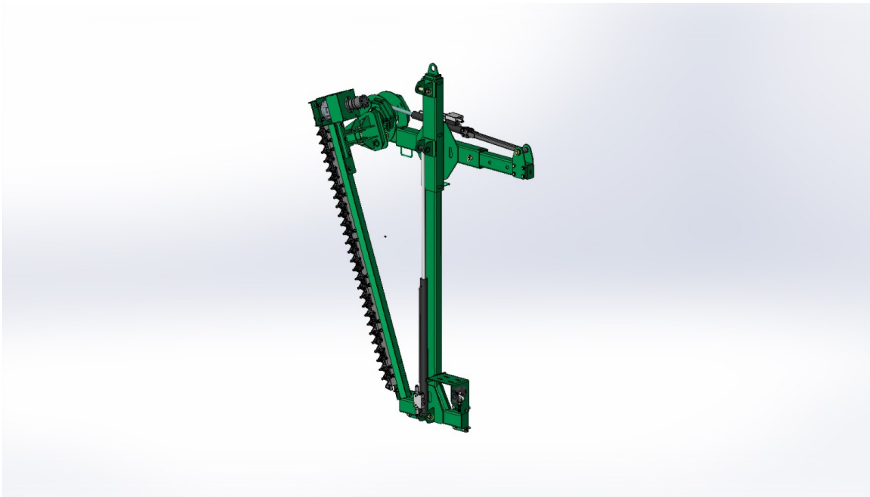




**LUMA** Implementos Agrícolas

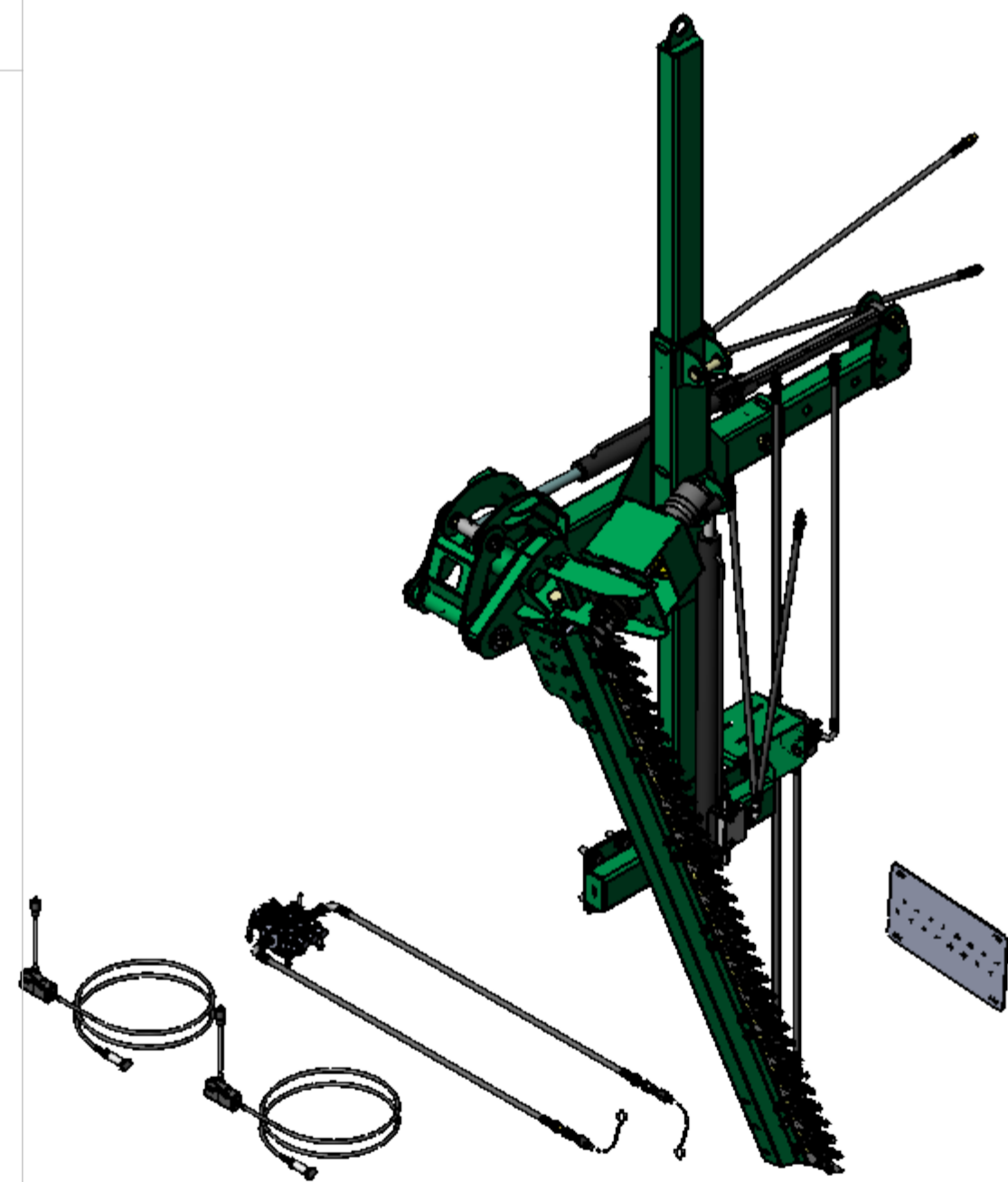
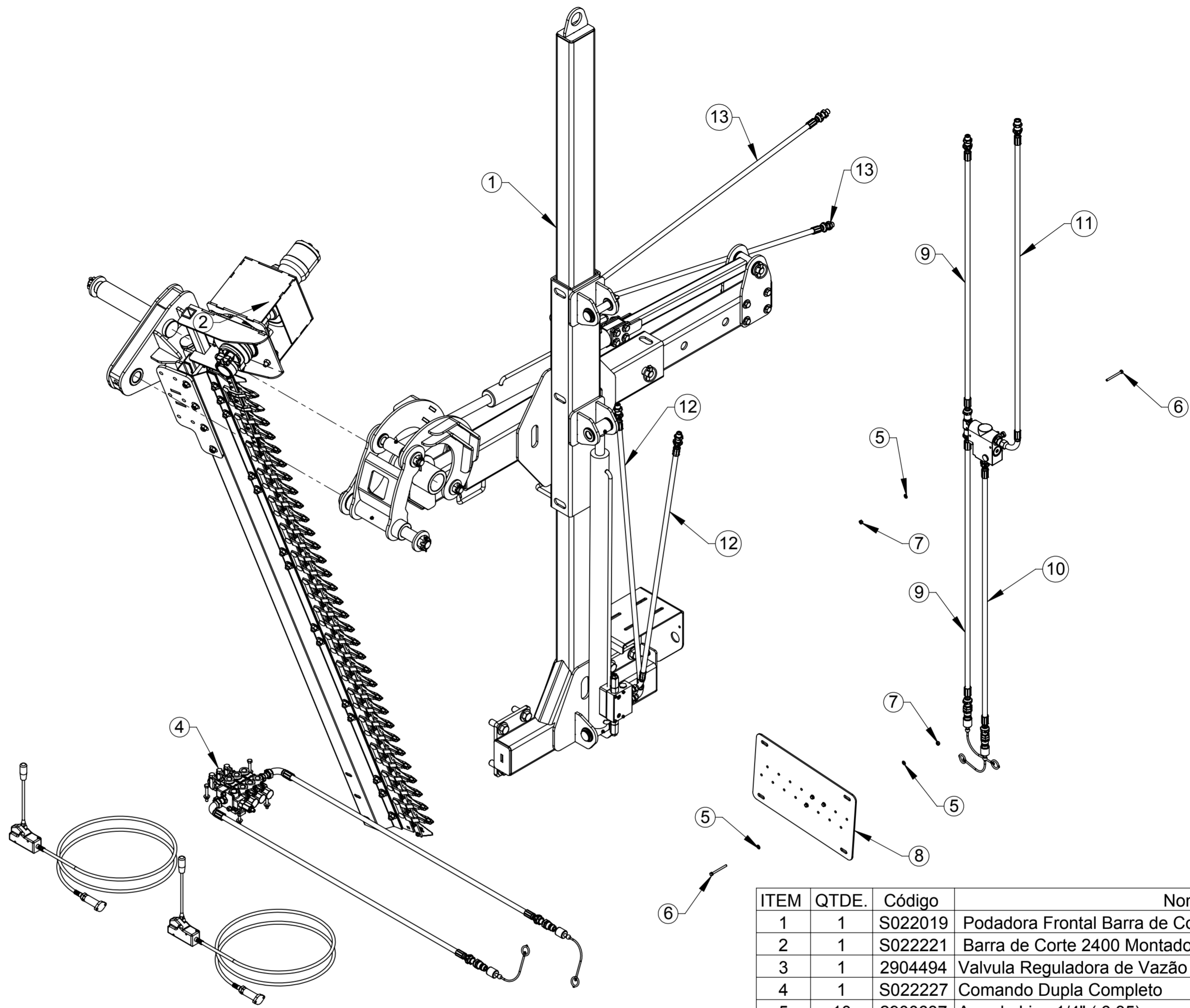
**2020**

# MANUAL DE PEÇAS PODADORA RAPTOR CAFÉ




ENGENHARIA  
LUMA  
IMPLEMENTOS  
14/04/2020  
REVISÃO 1

TOLERÂNCIA NÃO ESPECIFICADA VIDE ET(s) - 005



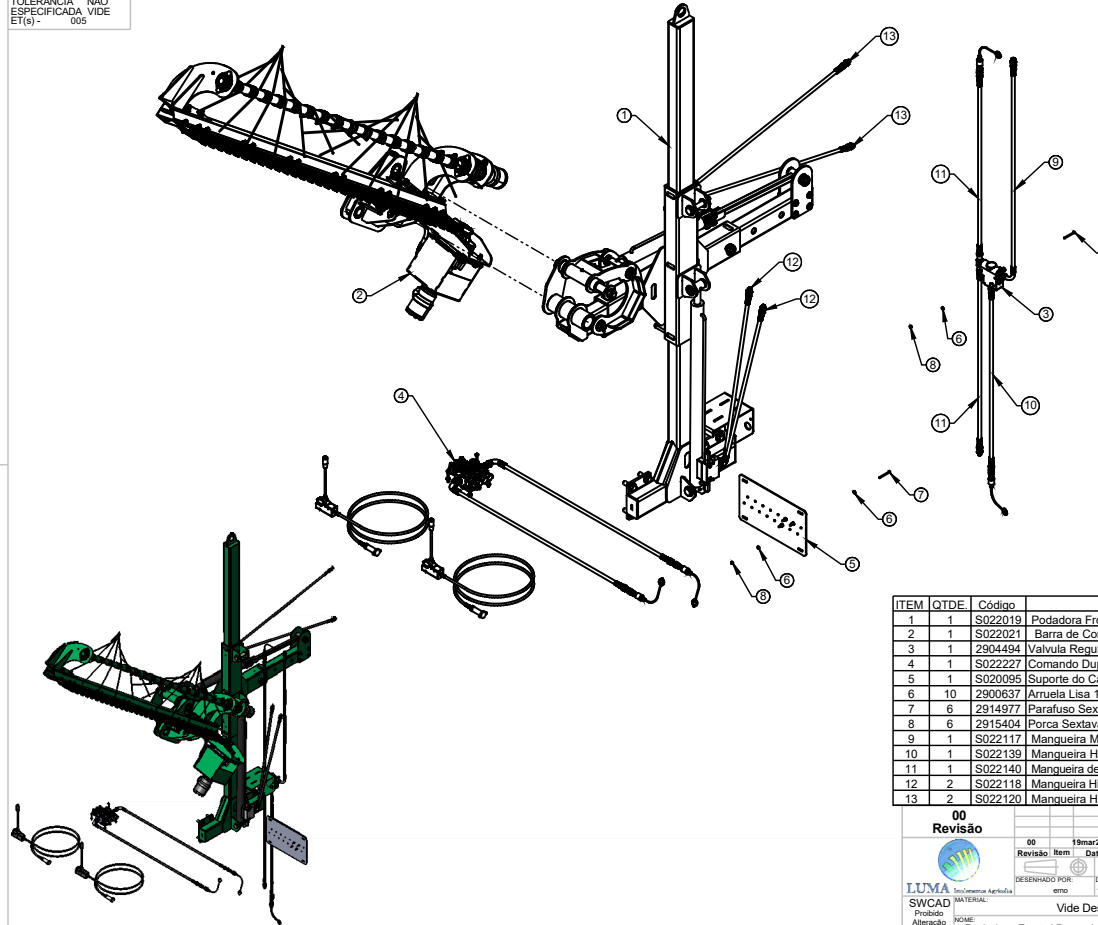
ITEM	QTDE.	Código	Nome
1	1	S022019	Podadora Frontal Barra de Corte Basica
2	1	S022221	Barra de Corte 2400 Montado
3	1	2904494	Valvula Reguladora de Vazão Completa Ref. L081449
4	1	S022227	Comando Dupla Completo
5	10	2900637	Arruela Lisa 1/4" ( 6,35)
6	6	2914977	Parafuso Sextavado M6 x 70 DIN 931 8.8 Zincado
7	6	2915404	Porca Sextavada AutoFr. M-6 Classe 8 ZN
8	1	S020095	Suporte do Cabo do Comando Hidraulico
9	1	S022140	Mangueira de Retorno do Motor Barra de Corte Conjunto
10	1	S022139	Mangueira Hidraulica do Motor - Trator Barra de Corte
11	1	S022117	Mangueira Motor - Regulagem (Barra de Corte)
12	2	S022118	Mangueira Hidraulica Da coluna Barra de Corte Conjunto
13	2	S022120	Mangueira Hidraulica Articulador da Barra de Corte

**00**  
Revisão

 <b>LUMA</b> Implementos Agrícolas SWCAD Proibido Alteração Manual	00 Revisão	19mar2020 Data	erno Elaborado	CLP CLP	Item Novo Modificação
	ESTE DESENHO E AS INFORMAÇÕES NELE CONTIDAS SÓ PODEM SER TRANSMITIDAS A TERCEIROS SOB NOSSA AUTORIZAÇÃO.				
DESENHADO POR: erno	DATA: 04mar2020	APROVADO POR: Edmilson	DATA: 04mar2020	PESO LÍQ.: 508,6 Kg	CÓDIGO DO MATERIAL: S022850
MATERIAL: Nome: Vide Desenho					Nome: Podadora Frontal Barra de Corte 2400

TENDO DÚVIDAS NÃO ADIVINHE, PERGUNTE.

TOLERÂNCIA NÃO ESPECIFICADA VIDE ET(s) - 005

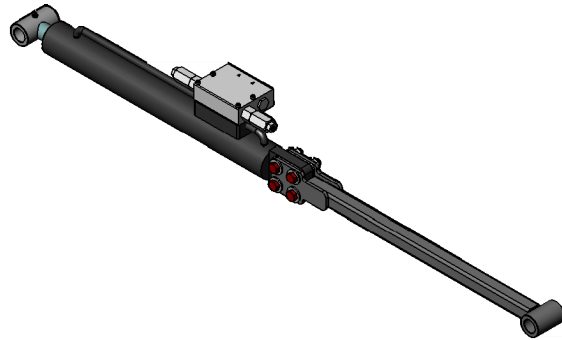
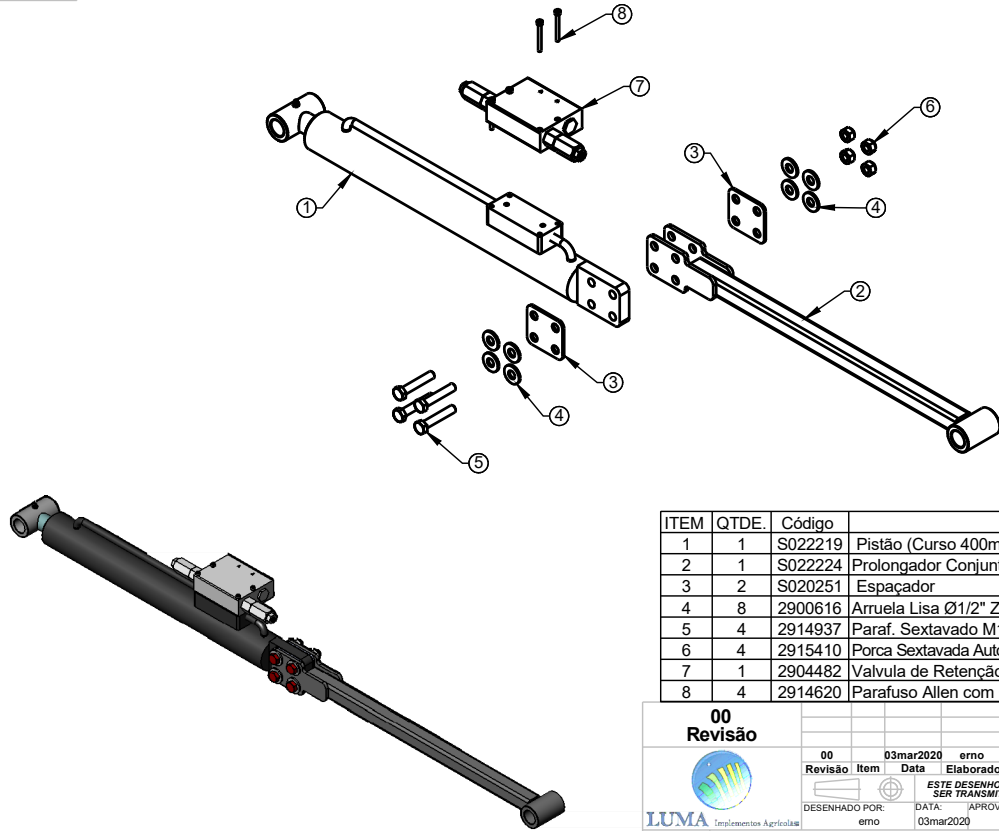


ITEM	QTDE	Código	Nome
1	1	S022019	Podadora Frontal Barra de Corte Basica
2	1	S022021	Barra de Corte 2400 com Limpador Montado
3	1	2904494	Valvula Reguladora de Vazão Completa Ref. L081449
4	1	S022227	Comando Dupla Completo
5	1	S020095	Suporte do Cabo do Comando Hidraulico
6	10	2900637	Arruela Lisa 1/4" ( 6,35)
7	6	2914977	Parafuso Sextavado M6 x 70 DIN 931 8.8 Zinco
8	6	2915404	Porca Sextavada AutoFr. M-6 Classe 8 ZN
9	1	S022117	Manqueira Motor - Regulagem (Barra de Corte)
10	1	S022139	Manqueira Hidraulica do Motor - Trator Barra de Corte
11	1	S022140	Manqueira de Retorno do Motor Barra de Corte Conjunto
12	2	S022118	Manqueira Hidraulica Da coluna Barra de Corte Conjunto
13	2	S022120	Manqueira Hidraulica Articulador da Barra de Corte

00		Revisão		19mar2020		emo		Item Novo					
Revisão	Item	Data	Elaborado	CLP	Modificação	ESTE DESENHO E AS INFORMAÇÕES NELE CONTIDAS SÃO PROPRIEDADE DA LUMA E NÃO DEVERÃO SER REPRODUZIDAS SEM A AUTORIZAÇÃO DA LUMA.							
DESENHADO POR:		emo	19mar2020		Edmilson	DATA:	19mar2020	APROVADO POR:	Edmilson	DATA:	19mar2020	PESO LÍQ:	599,1 Kg
MATERIAL:		SWCAD		LUMA		LUMASoluções Agrícolas		Vide Desenho		CÓDIGO DO MATERIAL:		S022851	
Proibido Alteração Manual		Nome:		Podadora Frontal Barra de Corte 2400 com Limpador		Código:				Código:		S022851	

TENDO DÚVIDAS NÃO ADIVINHE, PERGUNTE.

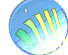
TOLERÂNCIA NÃO ESPECIFICADA VIDE ET(6) - 005



ITEM	QTDE.	Código	Nome
1	1	S022219	Pistão (Curso 400mm)
2	1	S022224	Prolongador Conjunto
3	2	S020251	Espaçador
4	8	2900616	Arruela Lisa Ø1/2" Zincada
5	4	2914937	Paraf. Sextavado M12 x 65mm 8.8 ZN DIN 933
6	4	2915410	Porca Sextavada Autofr. M12 Classe8 ZN ISO 10511-97
7	1	2904482	Valvula de Retenção Pilotada Dupla Ref- CD0090
8	4	2914620	Parafuso Allen com Cabeça M-5 x 50 DIN 912

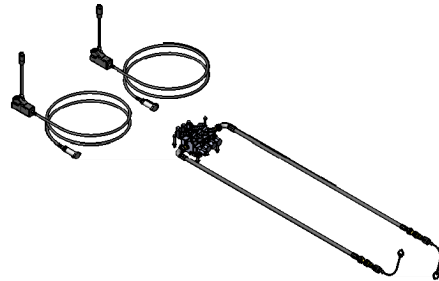
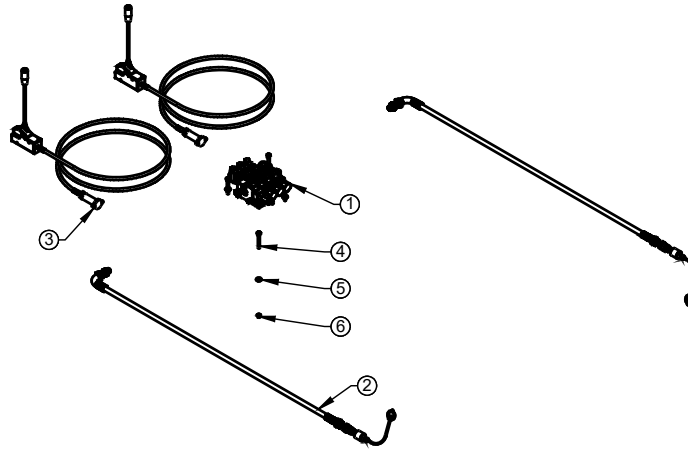
**00**  
**Revisão**

Revisão	Item	Data	Elaborado	CLP	Item Novo	Modificação
00		03mar2020	erno			


**LUMA** Equipamentos Agrícolas  
 DESENHADO POR: emo DATA: 03mar2020  
 APROVADO POR: Edmilson DATA: PESO LÍQ.: 20,1 Kg  
 MATERIAL: SWCAD Proibido Alteração Manual  
 NOME: Vide Desenho  
 CÓDIGO DO MATERIAL: S022225  
 CÓDIGO: S022225  
 Pistão com Prolongador Montado

TENDO DÚVIDAS NÃO ADIVINHE, PERGUNTE.

TOLERÂNCIA NÃO ESPECIFICADA VIDE ET(S) - 005



ITEM	QTDE.	Código	Nome
1	1	2904497	Comando VCD216 - Centro Tandem Retorno por Mola Acionamento por Cabo
2	2	G022092	Mangueira Entrada Maior do Comando Conjunto
3	2	2904481	Cabo para Comando VM50 - 3,5Mts / 3MM
4	4	2914950	Parafuso Sextavado M8 x 60 DIN933 8.8 Zincado
5	4	2900618	Arruela Lisa Métrica 8.4 x 20 x 2 PB173 Zincado
6	4	2915406	Porca Sext. M8 Auto Frenante ZN

00  
Revisão



LUMA Implementos Agrícolas

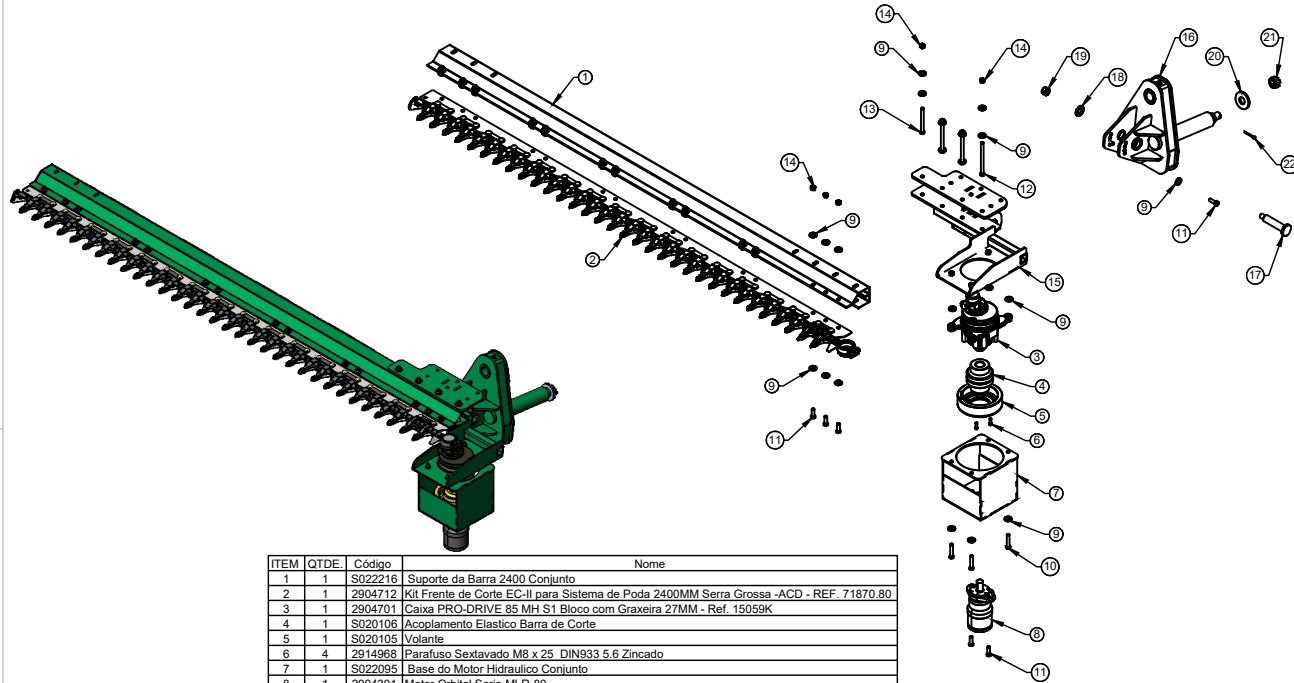
SWCAD

Proibido Alteração Manual

Revisão	Item	Data	Elaborado	CLP	Item Novo	Modificação
00			erno			
ESTE DESENHO E AS INFORMAÇÕES NELE CONTIDAS SÓ PODEM SER TRANSMITIDAS A TERCEIROS SOB NOSSA AUTORIZAÇÃO.						
DESENHADO POR: emo		DATA: 06mar2020	APROVADO POR: Edmilson		DATA: 06mar2020	PESO LÍQ: 30,7 Kg
MATERIAL: Vide Desenho						CÓDIGO DO MATERIAL: S022227
NOME: Comando Dupla Completo						

TOLERÂNCIA NÃO  
ESPECIFICADA VIDE  
ET(s) - 005

TENDO DÚVIDAS NÃO ADIVINHE, PERGUNTE.



ITEM	QTDE	Código	Nome
1	1	S022216	Suporte da Barra 2400 Conjunto
2	1	2904712	Kit Frente de Corte EC-II para Sistema de Poda 2400MM Serra Grossa -ACD - REF. 71870.80
3	1	2904701	Caixa PRO-DRIVE 85 MH S1 Bloco com Graxeira 27MM - Ref. 15059K
4	1	S020106	Acoplamento Elastico Barra de Corte
5	1	S020105	Volante
6	4	2914968	Parafuso Sextavado M8 x 25 DIN933 5,6 Zincado
7	1	S022095	Base do Motor Hidraulico Conjunto
8	1	2904301	Motor Orbital Serie MLR-80
9	46	2900616	Arruela Lisa Ø11/2" Zincada
10	4	2914936	Paraf. Sext. M12 x 60 DIN 24017 - 92 8.8 ZN
11	18	2914933	Parafuso Sextavado M12 x 35 DIN933 8.8 Zincado
12	3	2915001	Parafuso Sextavado M12x160 8.8 Zncado DIN EN24014-92
13	1	2914957	Parafuso Sextavado M12 x 120 8.8 DIN DI-931
14	18	2915410	Porca Sextavada Autofr. M12 Classe8 ZN ISO 10511-97
15	1	S022222	Base de Articulação da Barra Conjunto
16	1	S022106	Suporte de Ligação da Barra Conjunto
17	1	P020002	Eixo de Fixação
18	1	2900609	Arruela Lisa 7/8" ANSI B 27.2
19	1	2915415	Porca Sextavada AutoTravante M20 G8 Zn
20	1	G020137	Arruela da Ponta do Eixo
21	1	6801079	Porca Castelo M30 x 2
22	1	6801078	Contra-Pino 6 X 50 ( 1/4 X 2" ) Conf. NBR 6378-74

00  
Revisão



SWCAD  
Proibido  
Alteração  
Manual

Revisão	Item	Data	Elaborado / CLP	Item Novo	Modificação
00		03mar2020	erno		

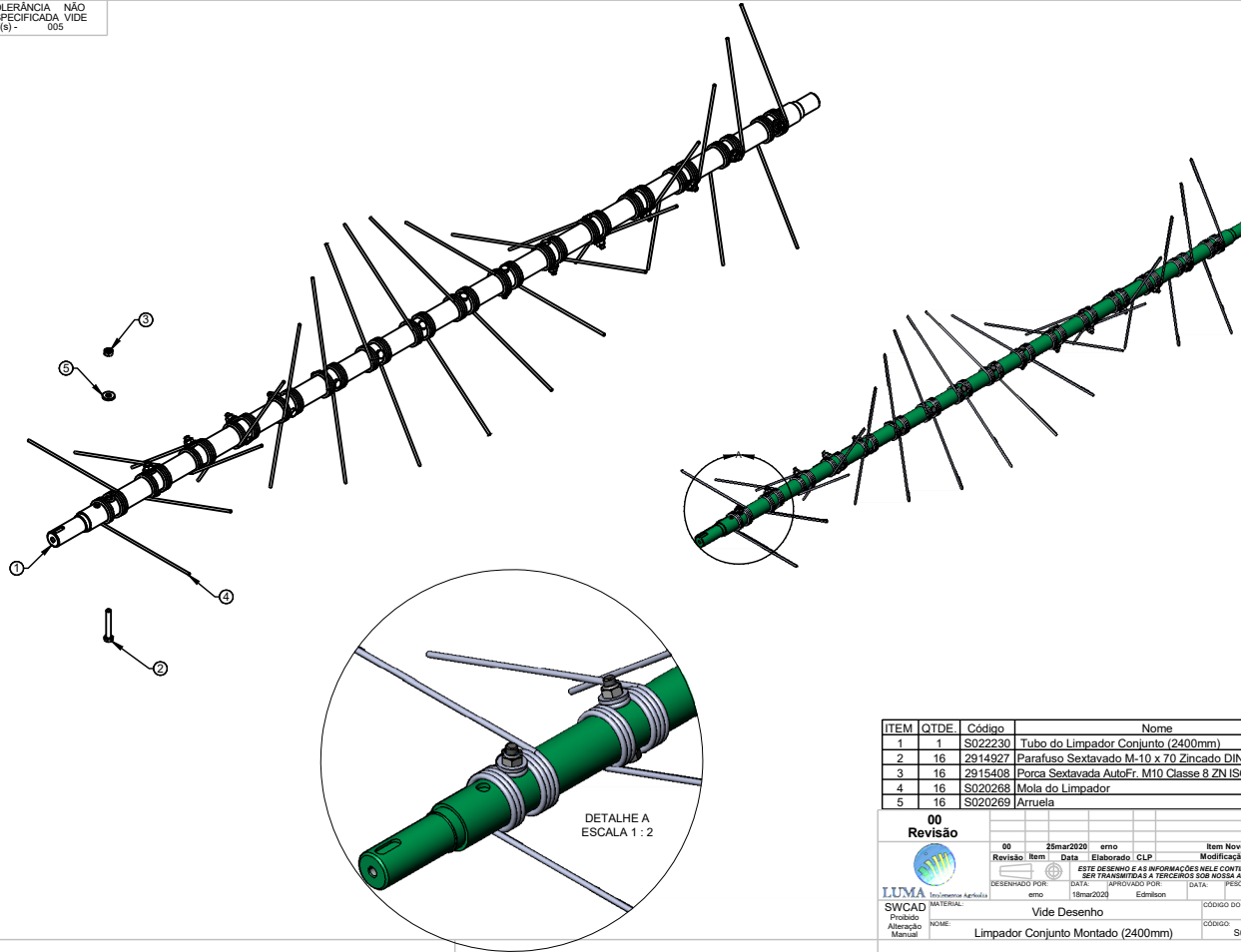
ESTE DESENHO E AS INFORMAÇÕES NELE CONTIDAS SÃO PROPRIEDADE DA LUMA E SEU TRANSFERIMENTO A TERCEIROS SEM NOSSA AUTORIZAÇÃO.

DESENVOLVIDO POR: erno  
APROVADO POR: Edmilson  
DATA: 05/09/2020  
PESO LÍQ: 178.4 Kg  
CÓDIGO DO MATERIAL: S022221

Vide Desenho  
Barra de Corte 2400 Montado

TOLERÂNCIA NÃO  
ESPECIFICADA VIDE  
ET(s) - 005

TENDO DÚVIDAS NÃO ADIVINHE, PERGUNTE.

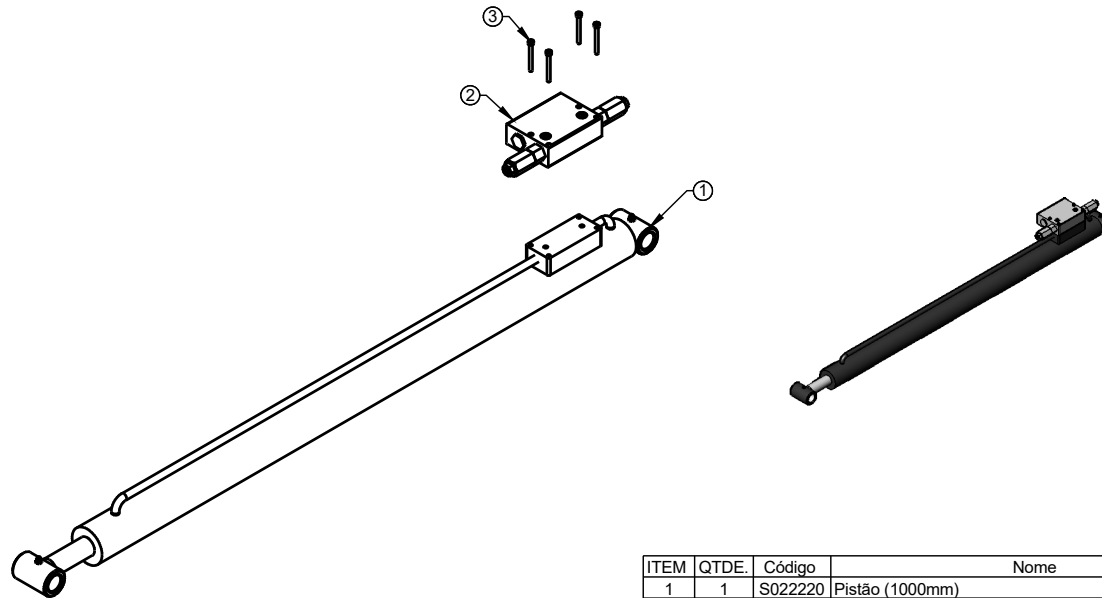


ITEM	QTDE	Código	Nome
1	1	S022230	Tubo do Limpador Conjunto (2400mm)
2	16	2914927	Parafuso Sextavado M-10 x 70 Zincado DIN 931
3	16	2915408	Porca Sextavada AutoFr. M10 Classe 8 ZN ISO 10511-97
4	16	S020268	Mola do Limpador
5	16	S020269	Arruela

00		Revisão		Item Novo	
Revisão	Item	Data	Elaborado / CLP	Modificação	
		25mar2020	erno		
<small>ESTE DESENHO E AS INFORMAÇÕES NELE CONTIDAS SO POSSEM SER TRANSMITIDAS A TERCEIROS SOB NOSSA AUTORIZAÇÃO.</small>					
DESENHADO POR: erno		DATA: 18mar2020	APROVADO POR: Edmilson	DATA: PESO LÍQ: 17.5 Kg	
MATERIAL: SWCAD		Vide Desenho		CÓDIGO DO MATERIAL:	
Proibido Alteração Manual		NOME: Limpador Conjunto Montado (2400mm)		CÓDIGO: S022231	

TENDO DÚVIDAS NÃO ADIVINHE, PERGUNTE.

TOLERÂNCIA NÃO ESPECIFICADA VIDE ET(6) - 005



ITEM	QTDE.	Código	Nome
1	1	S022220	Pistão (1000mm)
2	1	2904482	Valvula de Retenção Pilotada Dupla Ref- CD0090
3	4	2914620	Parafuso Allen com Cabeça M-5 x 50 DIN 912

00  
Revisão

Revisão	Item	Data	Elaborado	CLP	Item Novo	Modificação
00		03mar2020	emo			

LUMA  
Equipamentos Agrícolas

SWCAD

Proibido Alteração Manual

DESENHADO POR: emo DATA: 03mar2020 APROVADO POR: Edmilson DATA: PESO LIQ.: 25,8 Kg

MATERIAL: Vide Desenho CÓDIGO DO MATERIAL: S022226

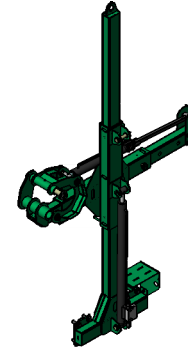
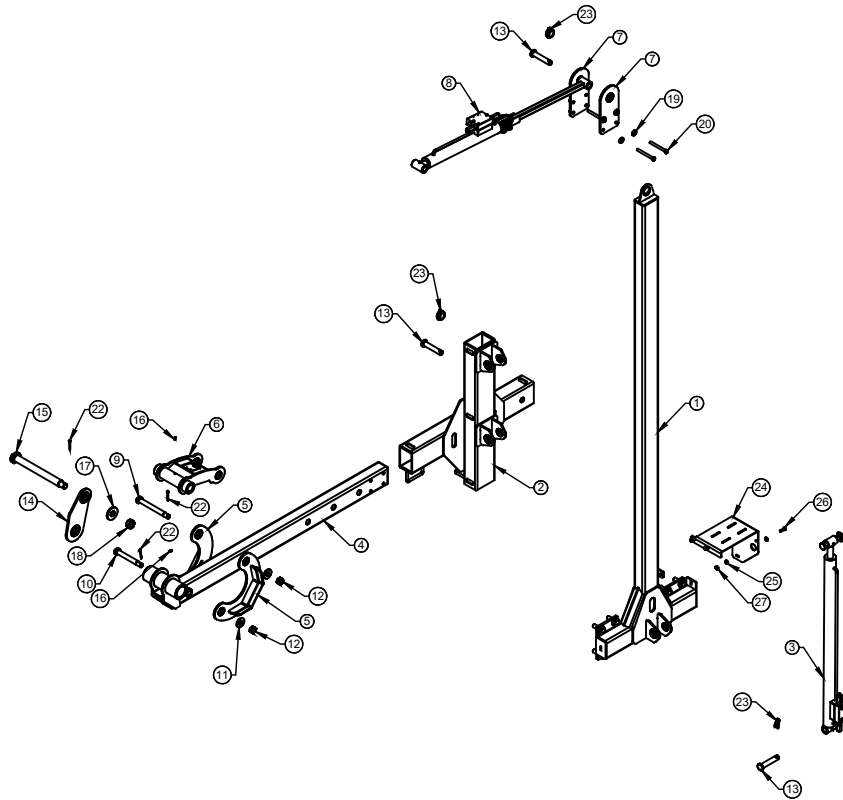
NOME: Pistão com Valvula de Segurança Montado

ESTE DESENHO E AS INFORMAÇÕES NELE CONTIDAS SÓ PODEM SER TRANSMITIDAS A TERCEIROS SOB NOSSA AUTORIZAÇÃO.



TOLERÂNCIA NÃO  
ESPECIFICADA VIDE  
ET(s) - 005

TENDO DÚVIDAS NÃO ADIVINHE, PERGUNTE.



ITEM	QTDE.	Código	Nome
1	1	S022212	Coluna Conjunto
2	1	S022213	Suporte da Haste Conjunto
3	1	S022226	Pistão com Valvula de Segurança Montado
4	1	S022214	Braco Articulador Conjunto
5	2	S022072	Guia da Junção Conjunto
6	1	S022071	Junção Conjunto
7	2	S022223	Suporte do Pistão Conjunto
8	1	S022225	Pistão com Prolongador Montado
9	1	S020088	Eixo de Fixação
10	1	S020089	Eixo de Fixação
11	2	G010248	Arruela
12	2	6801191	Porca Castelo Sextava de 7/8" 14 UNF
13	4	002.000.0008	Eixo Engrate
14	1	S022074	Suporte da Junção Conjunto
15	1	S020075	Eixo de Fixação
16	2	2902504	Grazeira Reta M8 x 1 DIN 71412
17	1	G020137	Arruela da Ponta do Eixo
18	1	6801079	Porca Castelo M30 x 2
19	8	2900616	Arruela Lisa Ø1/2" Zincada
20	4	2914957	Parafuso Sextavado M12 x 120 8.8 DIN DI-931
21	4	2915410	Porca Sextavada AutoFr. M12 Classe8 ZN ISO 10511-97
22	3	6801078	Contra-Pino 6 X 50 ( 1/4 X 2" ) Conf. NBR 6378-74
23	4	6801061	Pino Trava Universal NTI 1250-C 3/8"
24	1	S020204	Suporte do Comando e Regulagem Traseiro
25	6	2900614	Arruela Ø10,5 x Ø21 x 2mm
26	3	2022009	Paraf. Sextavado M10 x 30mm 8.8 ZN DIN EN 24017-92
27	3	2915408	Porca Sextavada AutoFr. M10 Classe 8 ZN ISO 10511-97
28	8	2900609	Arruela Lisa 7/8" ANSI B 27.2
29	8	2915036	Paraf. Sextavado M20 x 60 8.8 ZN DIN 933

00  
Revisão

00	20mar2020	emo	Item Novo
Revisão	Item	Data	Elaborado / CLP
ESTE DESENHO E AS INFORMAÇÕES NELE CONTIDAS SÃO POSSE DE LUMAC E SÃO TRANSMITIDAS A FERRICONS SOB NOSSA AUTORIZAÇÃO.			
DESENHADO POR:	emo	DATA:	03mar2020
APROVADO POR:	Edmilson	DATA:	03mar2020
MATERIAL:	Vide Desenho		CÓDIGO DO MATERIAL:
Nome:	Podadora Frontal Barra de Corte Basica		CÓDIGO:
Proibido Alteração Manual			S022019



LUMAC  
SWCAD  
Proibido Alteração Manual

Nome: Podadora Frontal Barra de Corte Basica  
Código: S022019